



جزوه آموزشی تعلیق، فرمان، ترمز

MVM



کد: SUS-53-04

بخش اول

سیستم تعلیق

شرکت خدمات پس از فروش
مدیران خودرو - اداره آموزش

وظایف سیستم تعلیق

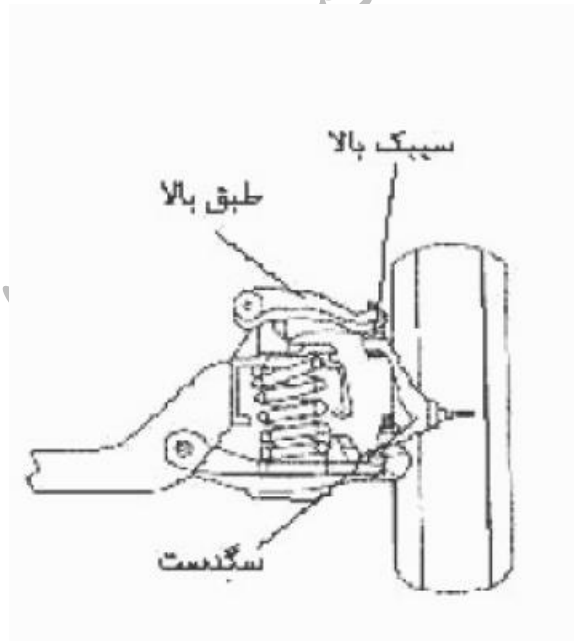
الف) کاهش ارتعاشات و ضربات وارده از جاده به خودرو

ب) حفظ پایداری خودرو سر پیچ

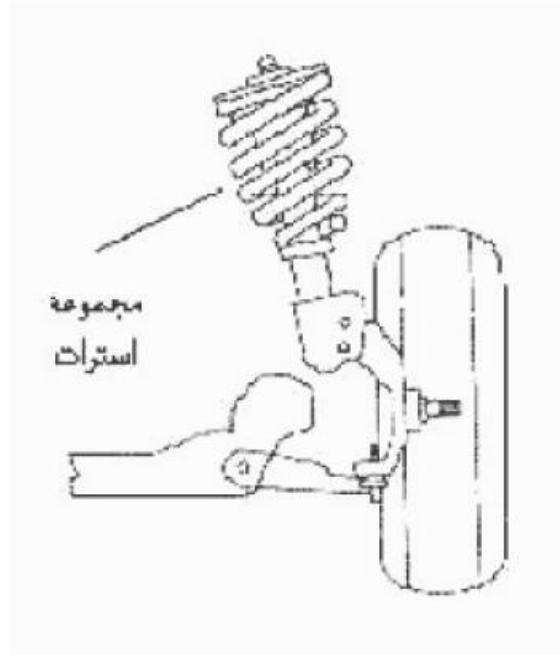
ج) حفظ تماس موثر چرخ با جاده

انواع سیستم تعلیق

الف) طبق دابل



ب) مکفرسون



شرکت خدمات

ج) اکسل صلب



آموزش

د) اکسل پیچشی

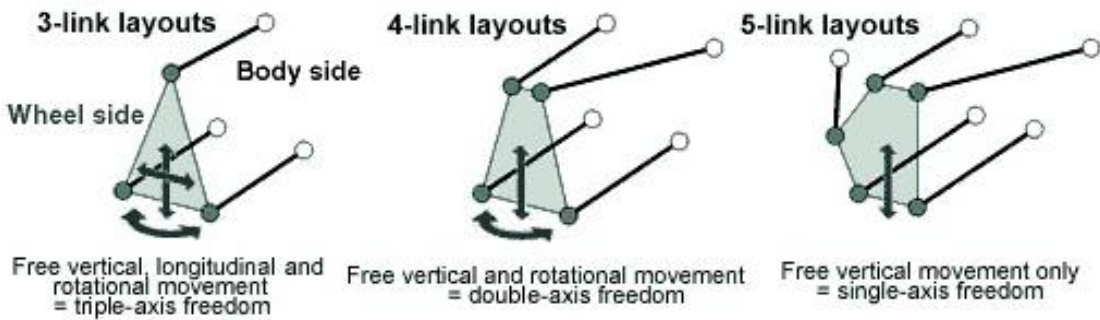


شرکت

پس از فروش مدل

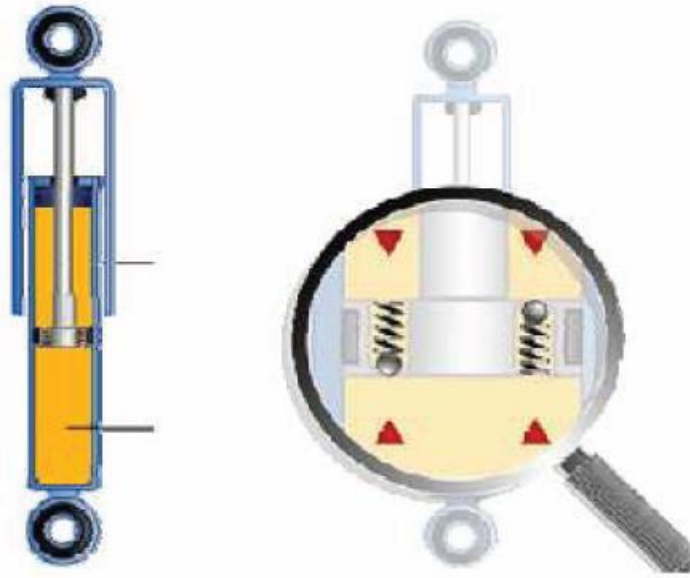
ه) چند میله ای

Five-link Suspension Characteristics (all arms feature pivot supports at both ends)



س

ب) کمک فنر



شکر

عیوب کمک فنر

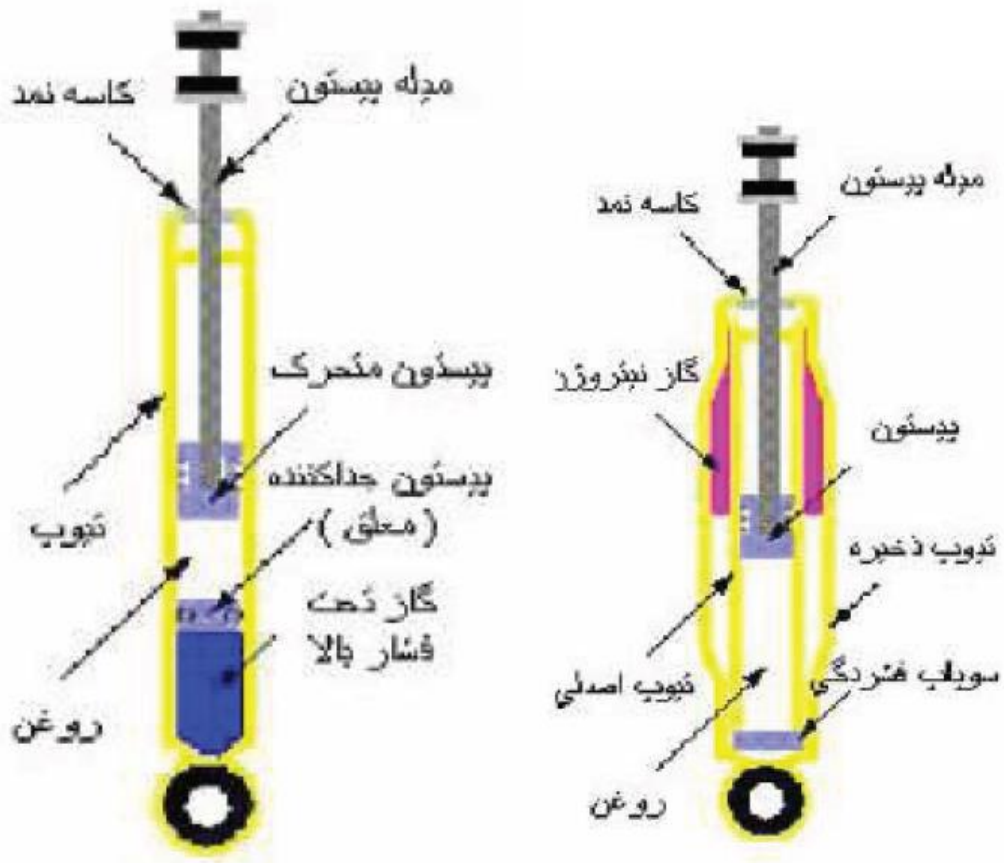
۱- عیوب ظاهری

۲- عیوب روغن ریزی

۳- عیوب منجر به صدا

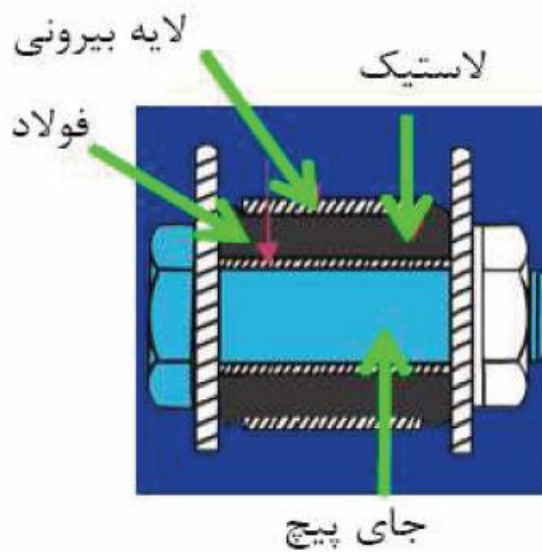
۴- عیوب عملکردی

مدیران خودرو - اداره آموزش



ج) بوش و سیبک

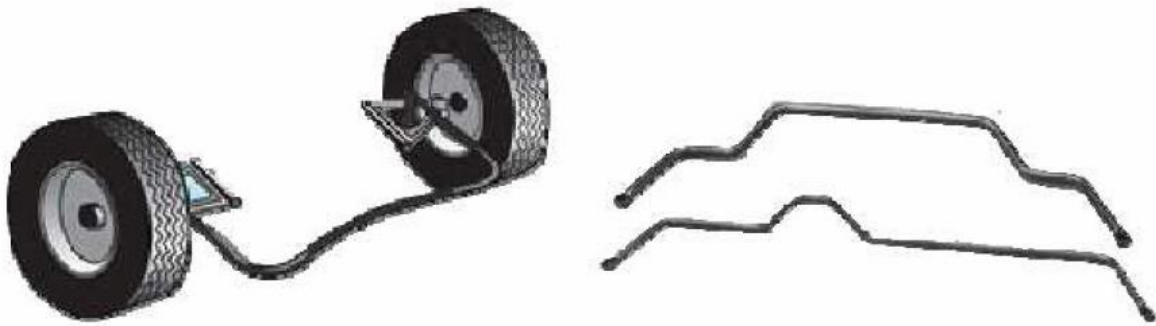
مدیران خود - اداره آموزش





عیوب بوش و سیبک

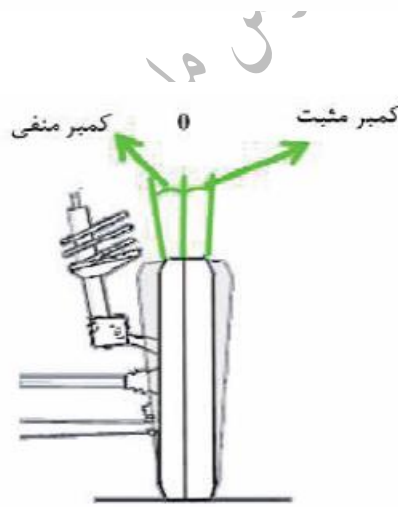
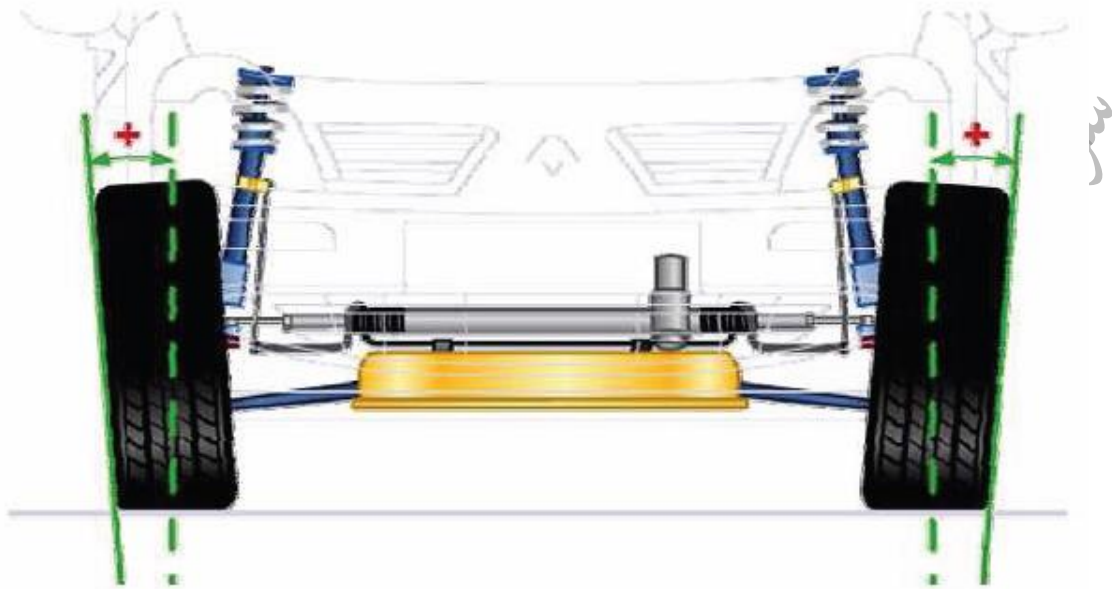
(د) میل موجگیر



هندسه تعلیق

زوایای چرخ

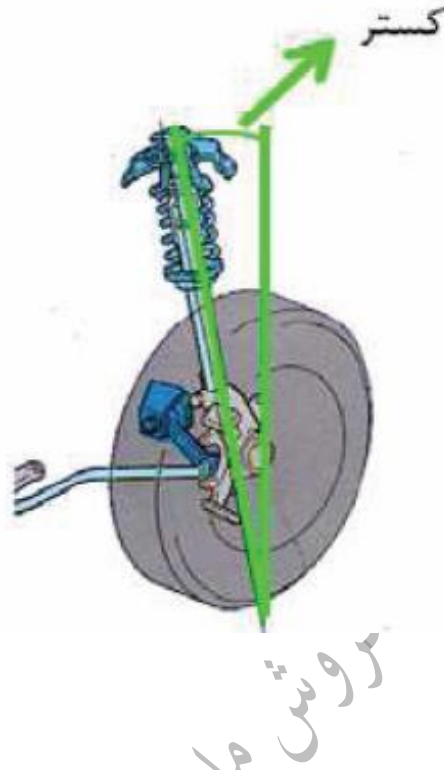
۱- کمبر



عیوبی در صورت تنظیم نبودن کمبر ایجاد می شود بنویسید.

اداره آموزش

۲- زاویه کستر

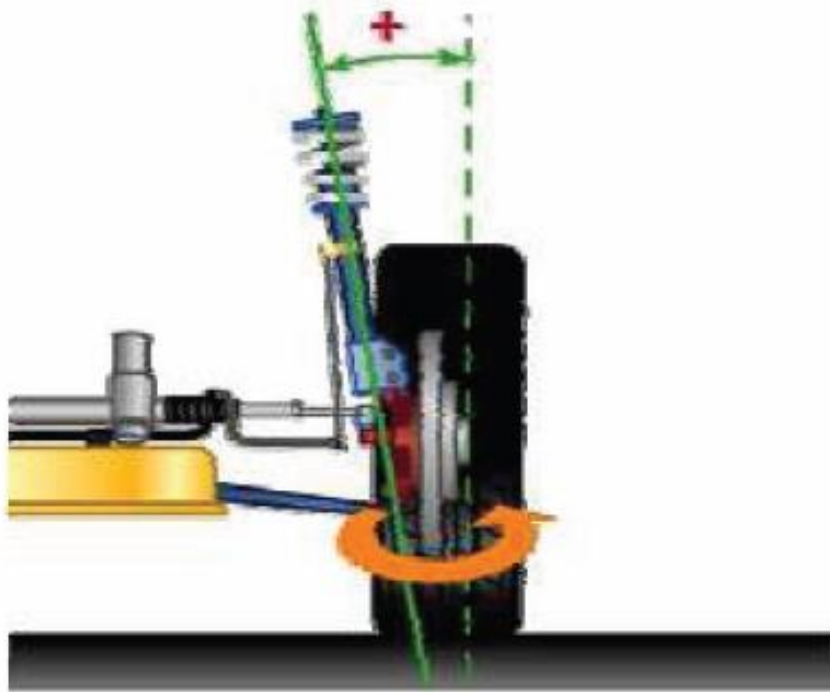


شرکت خدمات

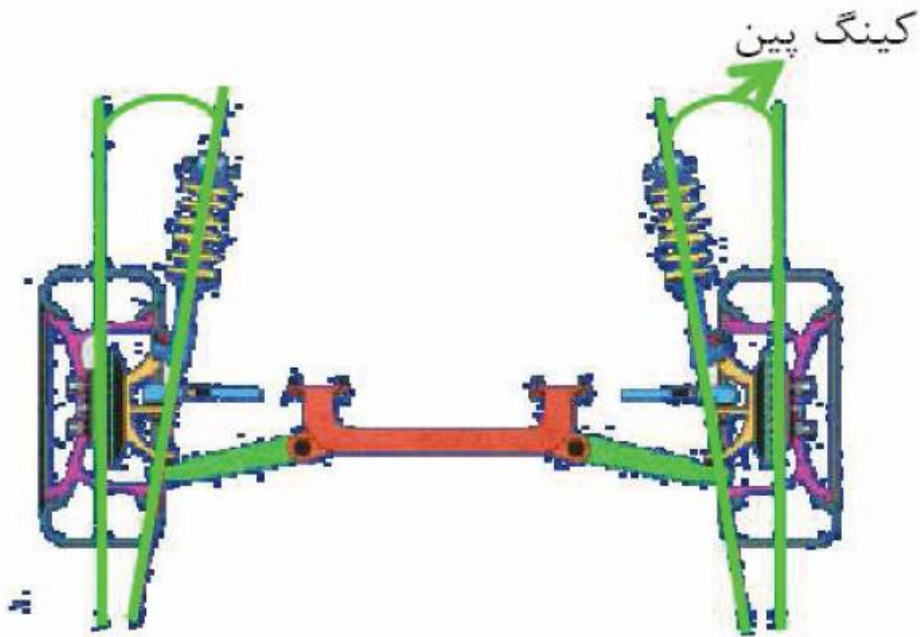


آموزش

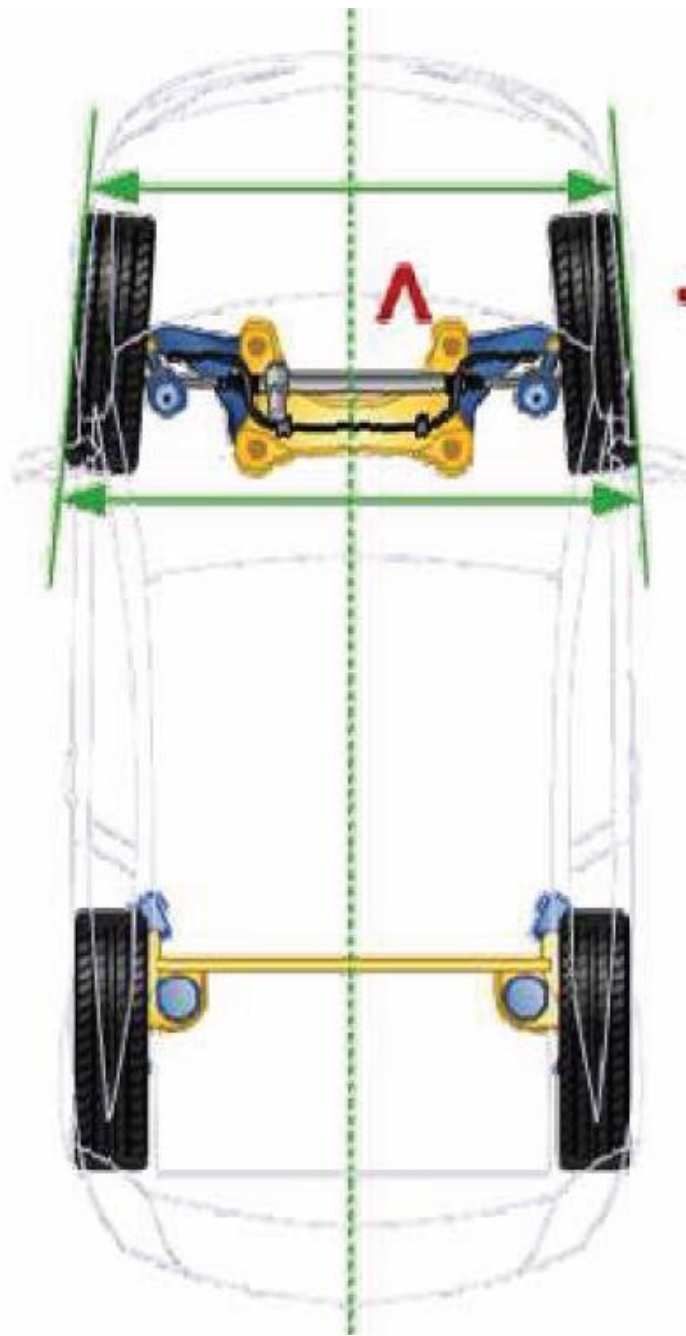
۳- زاویه کینگ پین



مدیریت



۴- میزان فرمان



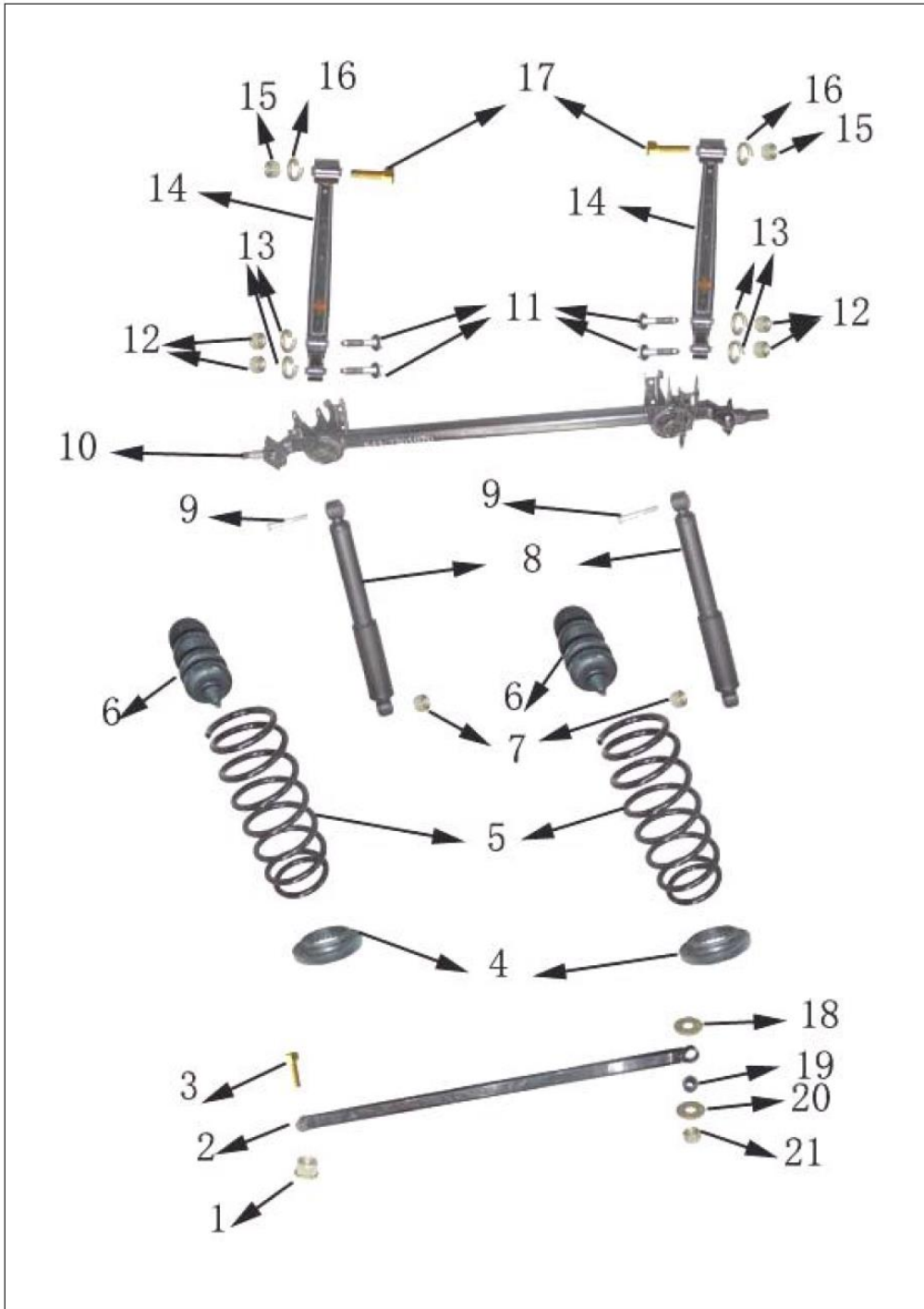
شرکت خداد

آموزش

عیوبی در صورت تنظیم نبودن میزان فرمان ایجاد می شود بنویسید.

سیستم تعلیق ۱۱۰

تعلیق عقب

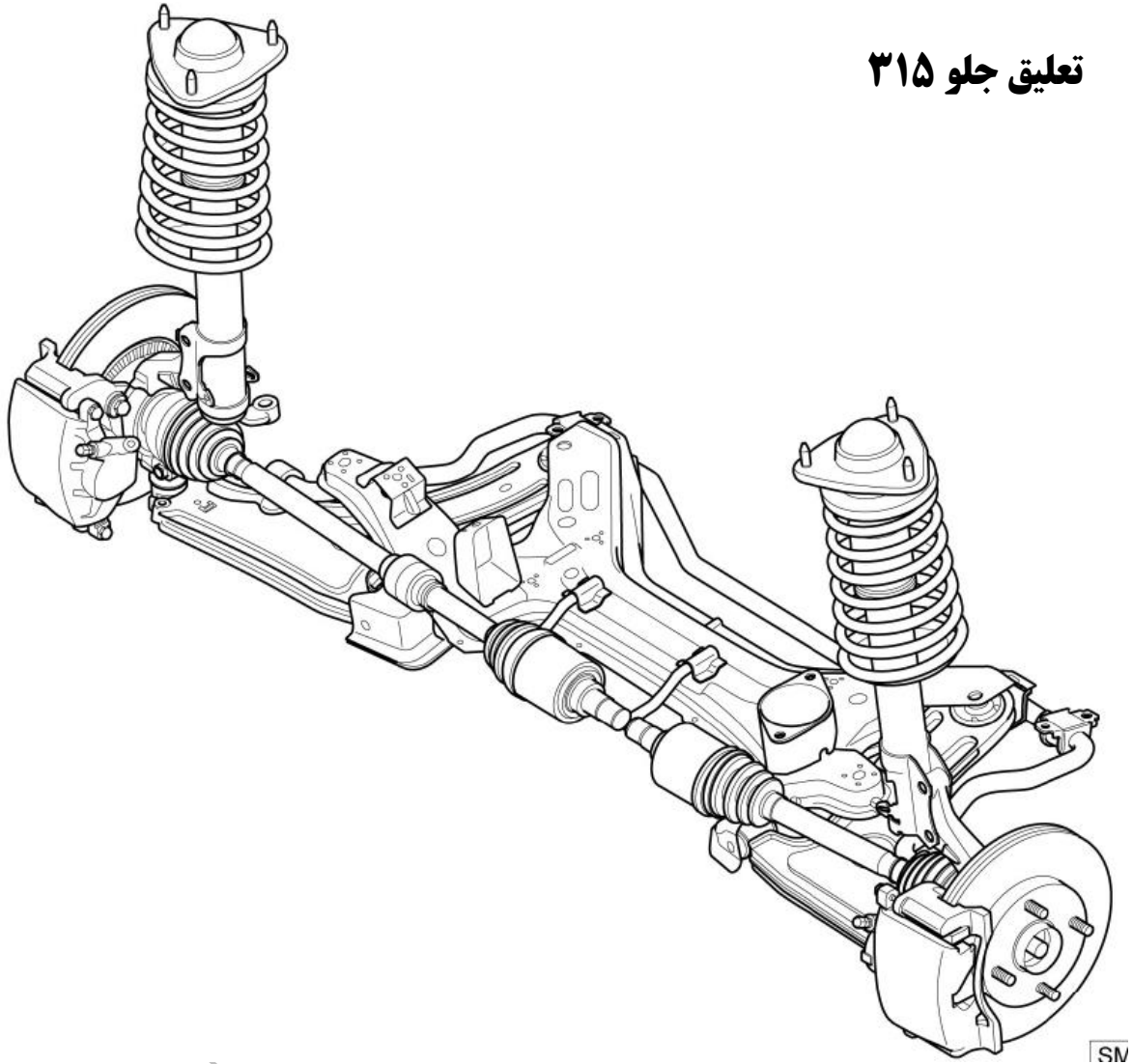


ش

(۱) - ۷-۱۲-۱۵-۲۱ مهره اتصال (۲) میلۀ تعادل (۳) - ۹-۱۱-۱۷ پیچ اتصال (۴) پایه تحتانی کمک فنر (۵) فنر لول عقب (۶) ضربه گیر فنر عقب (۸) کمک فنر عقب (۱۰) اکسل عقب (۱۲) - ۱۳- ۱۶ (۱۴) بازویی اکسل عقب (۱۵) - ۱۸- ۲۰ واشر (۱۹) بوش

سیستم تعلیق ۳۱۵

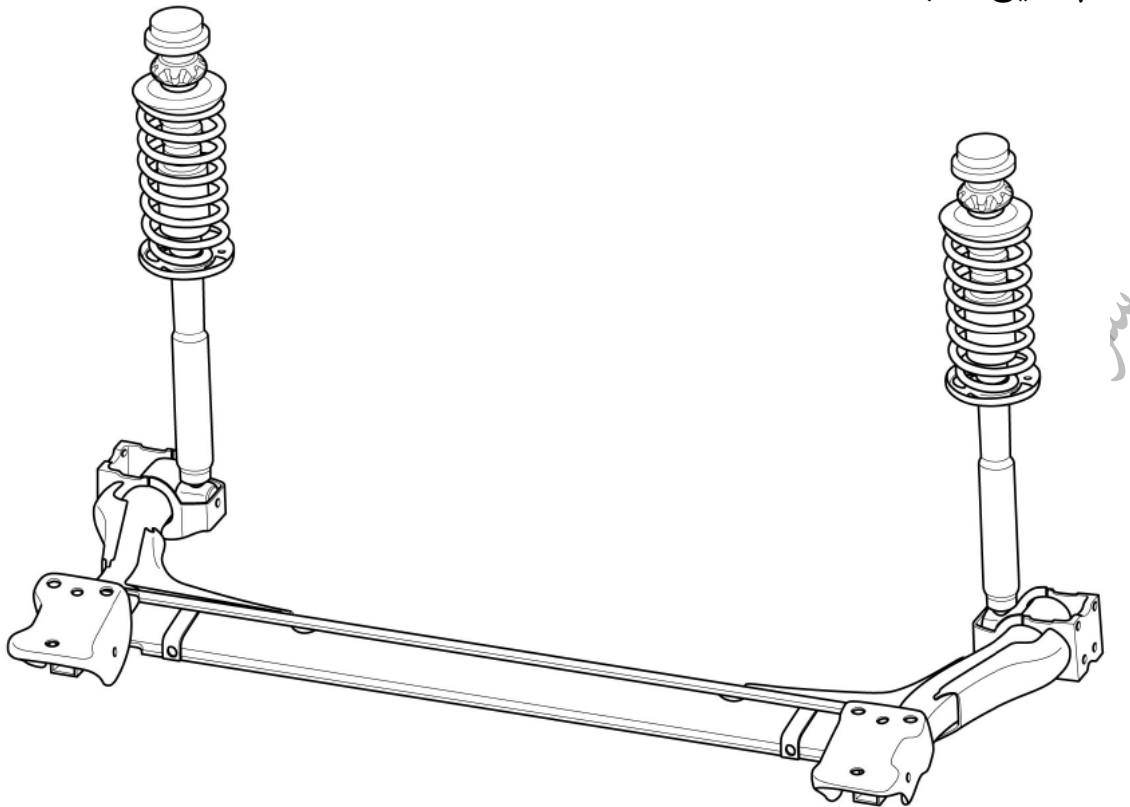
تعلیق جلو ۳۱۵



SM

اداره آموزش

سیستم تعلیق عقب ۳۱۵



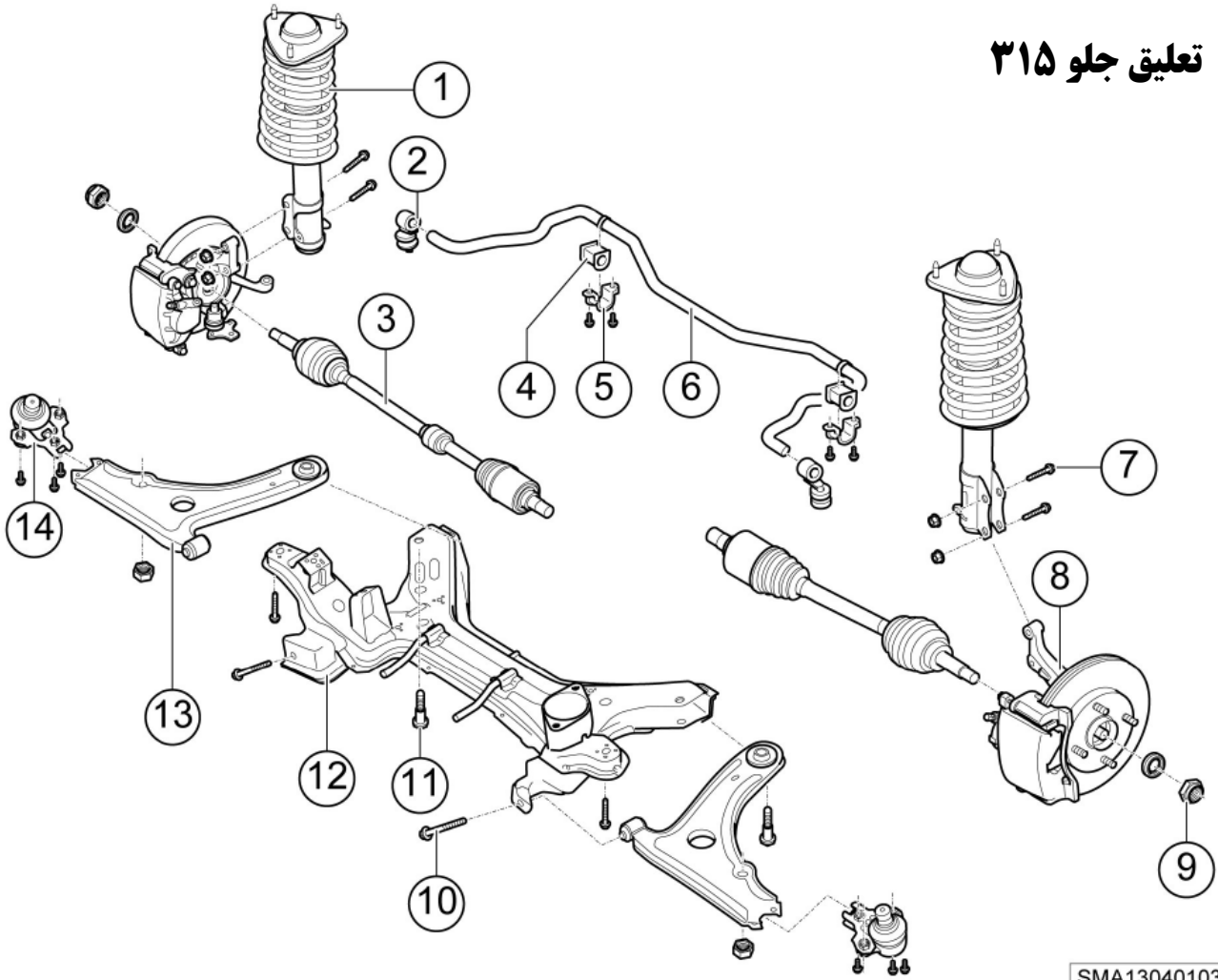
Standard value of front wheel alignment

Item	Standard value
Caster angle of the front wheel	$3^{\circ}18' \pm 30'$
Camber angle of the front wheel	$-30' \pm 30'$
Front wheel toe-in	$0^{\circ} \pm 10'$
Kingpin angle of the front wheel	$11^{\circ}42' \pm 30'$

Standard value of rear wheel alignment

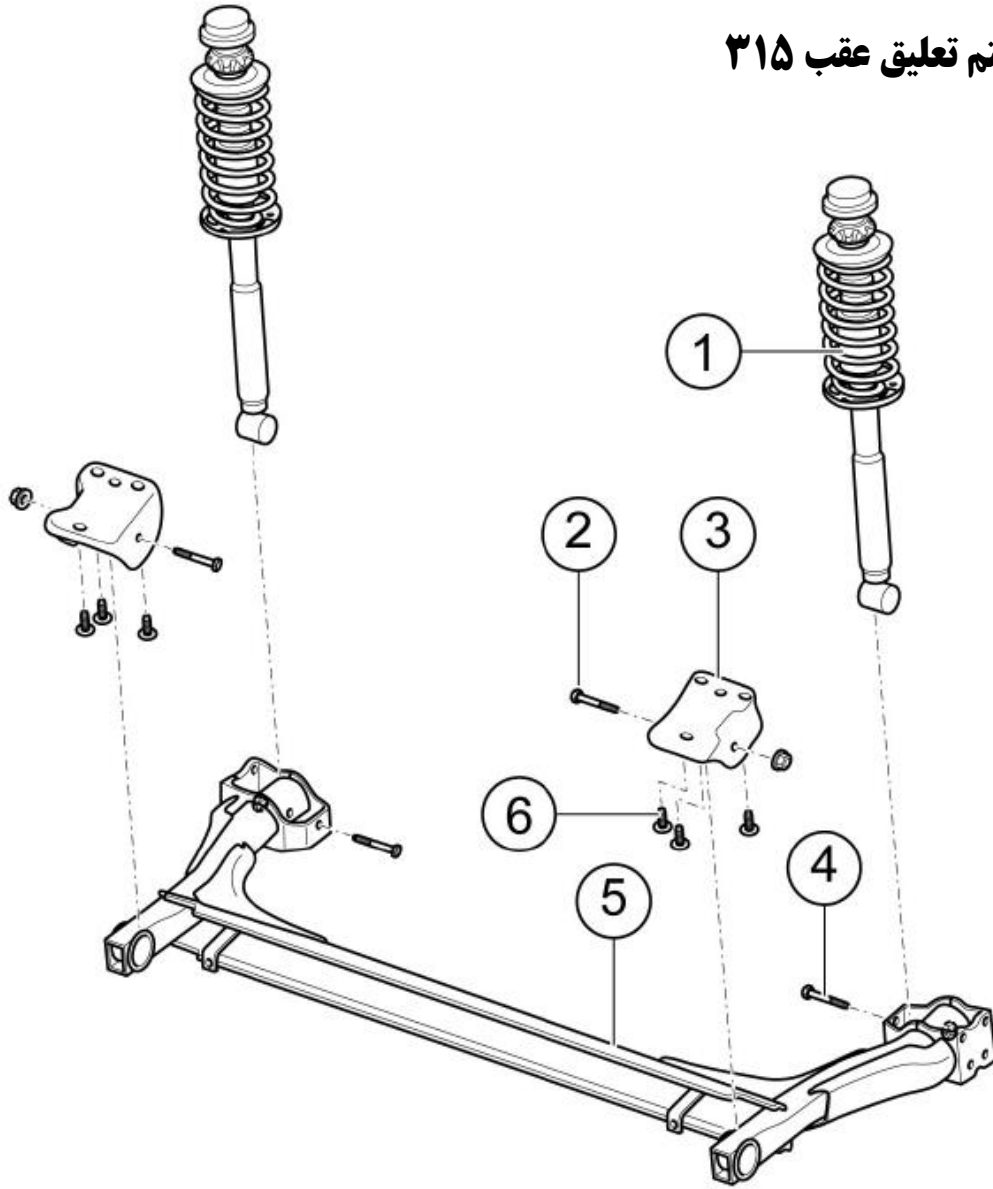
Item	Standard value
Camber angle of the rear wheel	$-90' \pm 20'$
Rear wheel toe-in	$10' \pm 15'$

تعلیق جلو ۳۱۵



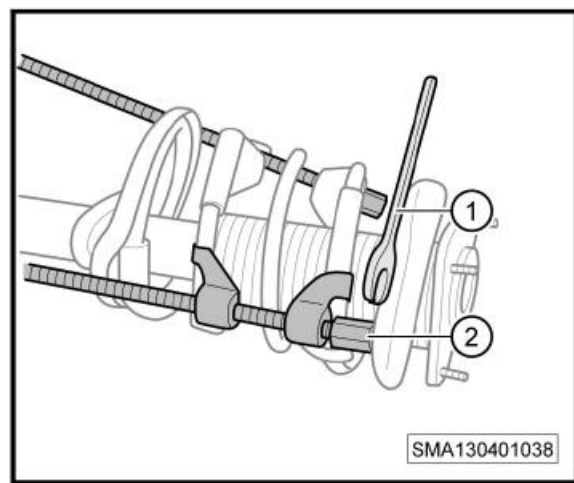
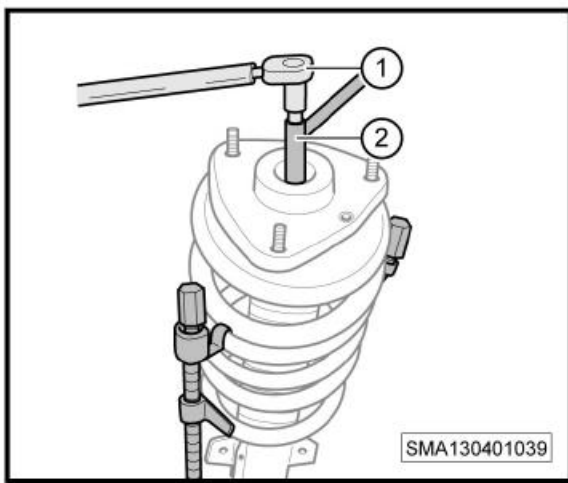
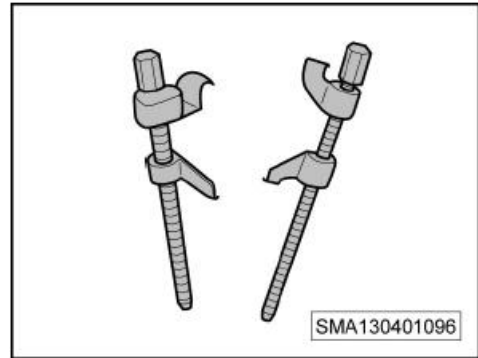
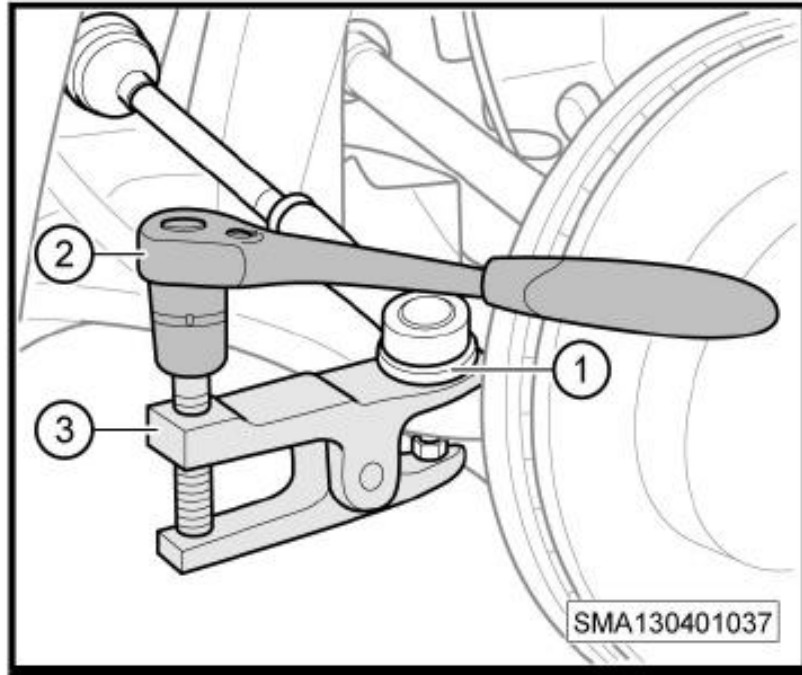
1. Front shock absorber	2. Front stabilizer bar link
3. Axle shaft	4. Front stabilizer bar rubber sleeve
5. Front stabilizer bar rubber sleeve clamp	6. Front stabilizer bar
7. Coupling bolt between the shock absorber and the knuckle	8. Knuckle
9. Axle shaft nut	10. Coupling bolt between the front lower control arm and the front subframe
11. Coupling bolt between the front subframe and the vehicle body	12. Front subframe
13. Front lower control arm	14. Front lower control arm ball joint

سیستم تعلیق عقب ۳۱۵

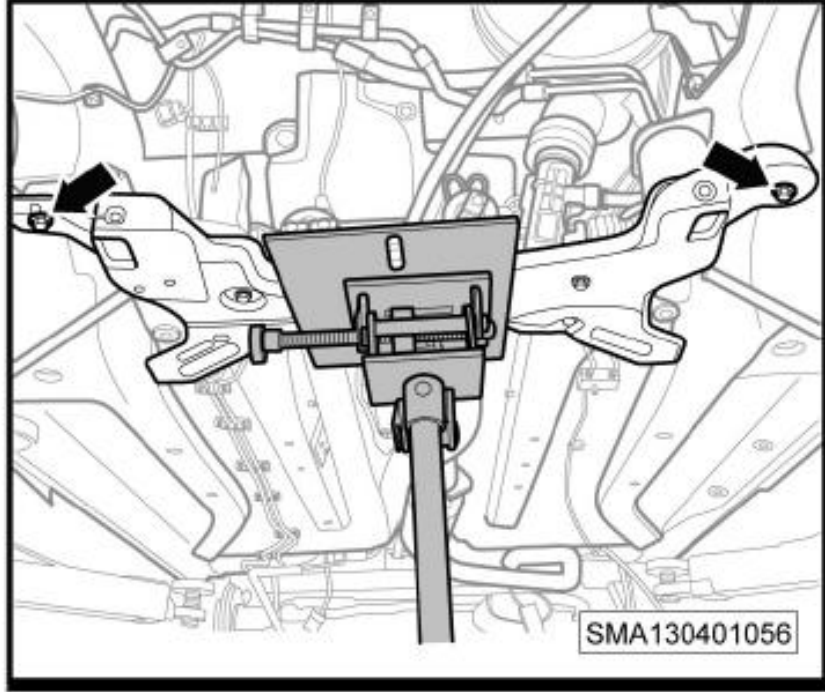


1. Rear shock absorber	2. Coupling bolt between the rear axle and the rear axle mounting bracket
3. Rear axle mounting bracket	4. Coupling bolt between the rear axle and the rear shock absorber
5. Rear axle	6. Coupling bolt between the rear axle mounting bracket and the vehicle body

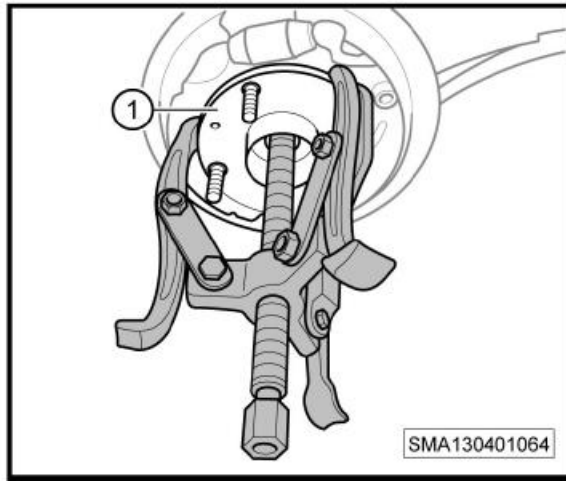
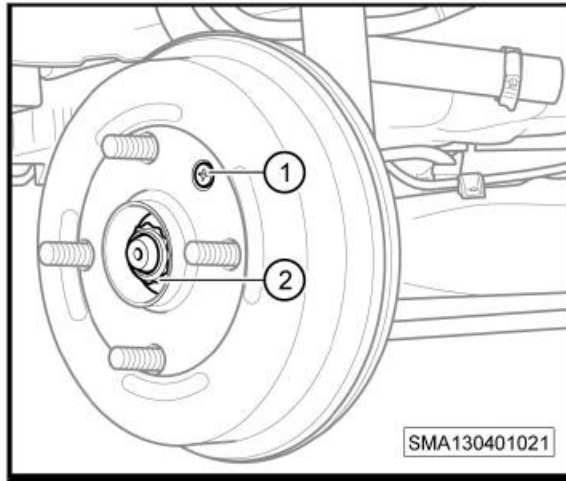
ابزارهای مخصوص



روش مدیران خودرو - ادا



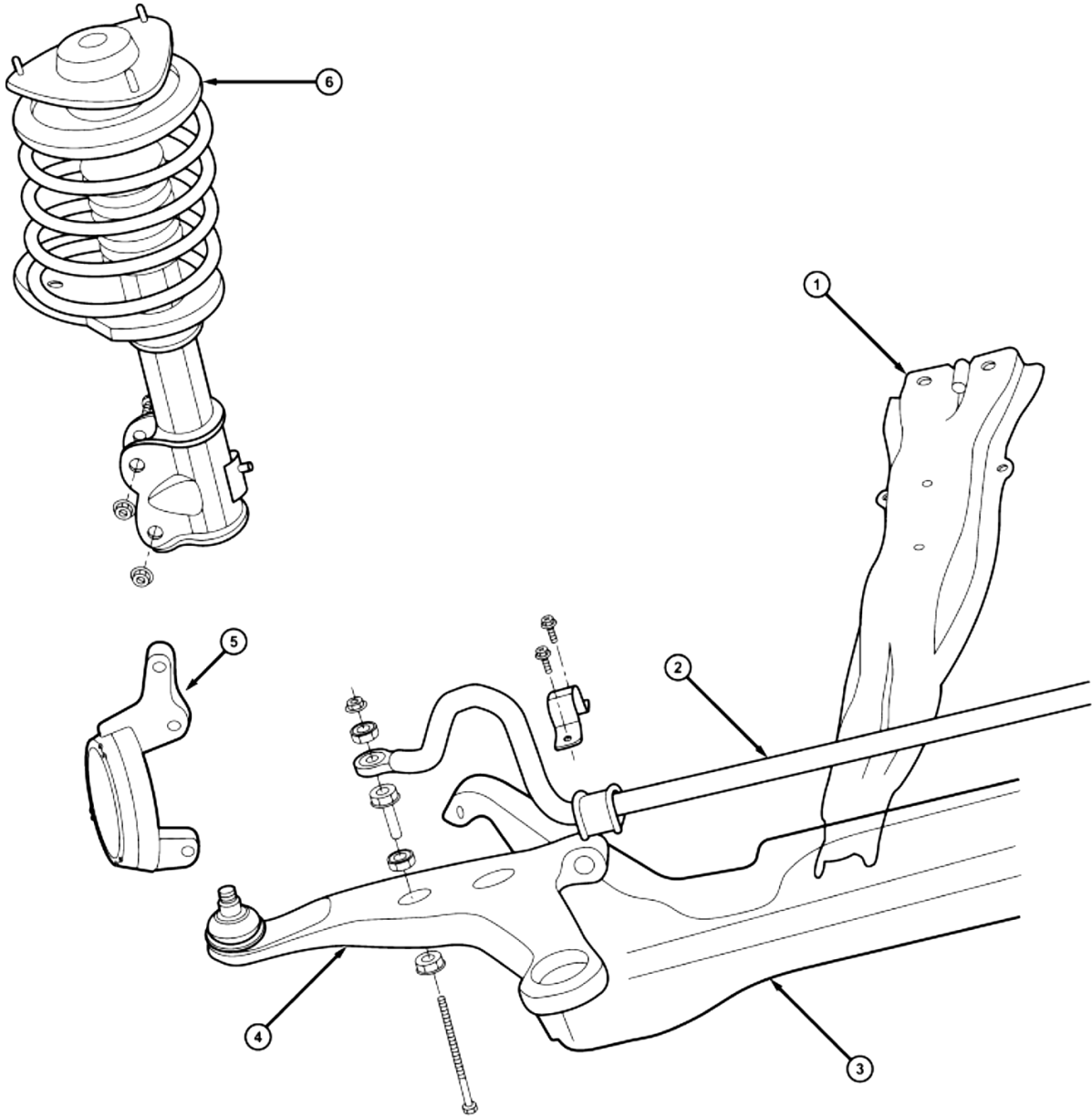
شماره



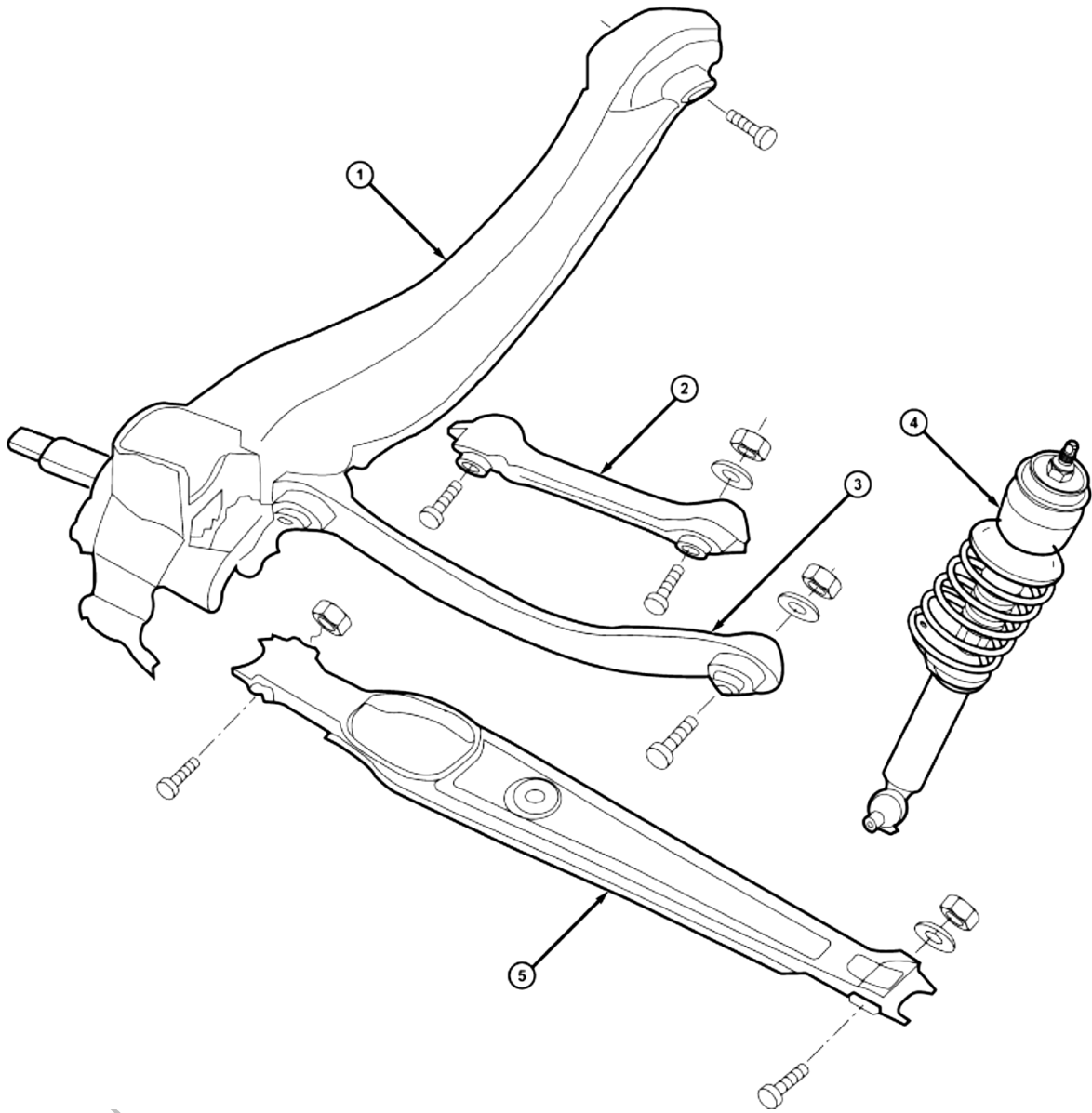
اداره آموزش

سیستم تعلیق ۵۳۰

تعلیق جلو



سیستم تعلیق ۵۳۰



آموزش

زوایای چرخ ۵۳۰

آموزش

Front Alignment Specifications

FRONT WHEEL ALIGNMENT	PREFERRED SETTING	ACCEPTABLE RANGE
Camber	0.00°	-30' to +30'
Caster	+2°40'	+2°10' to +2°70'
Toe-Individual	+3'	-3' to +9'

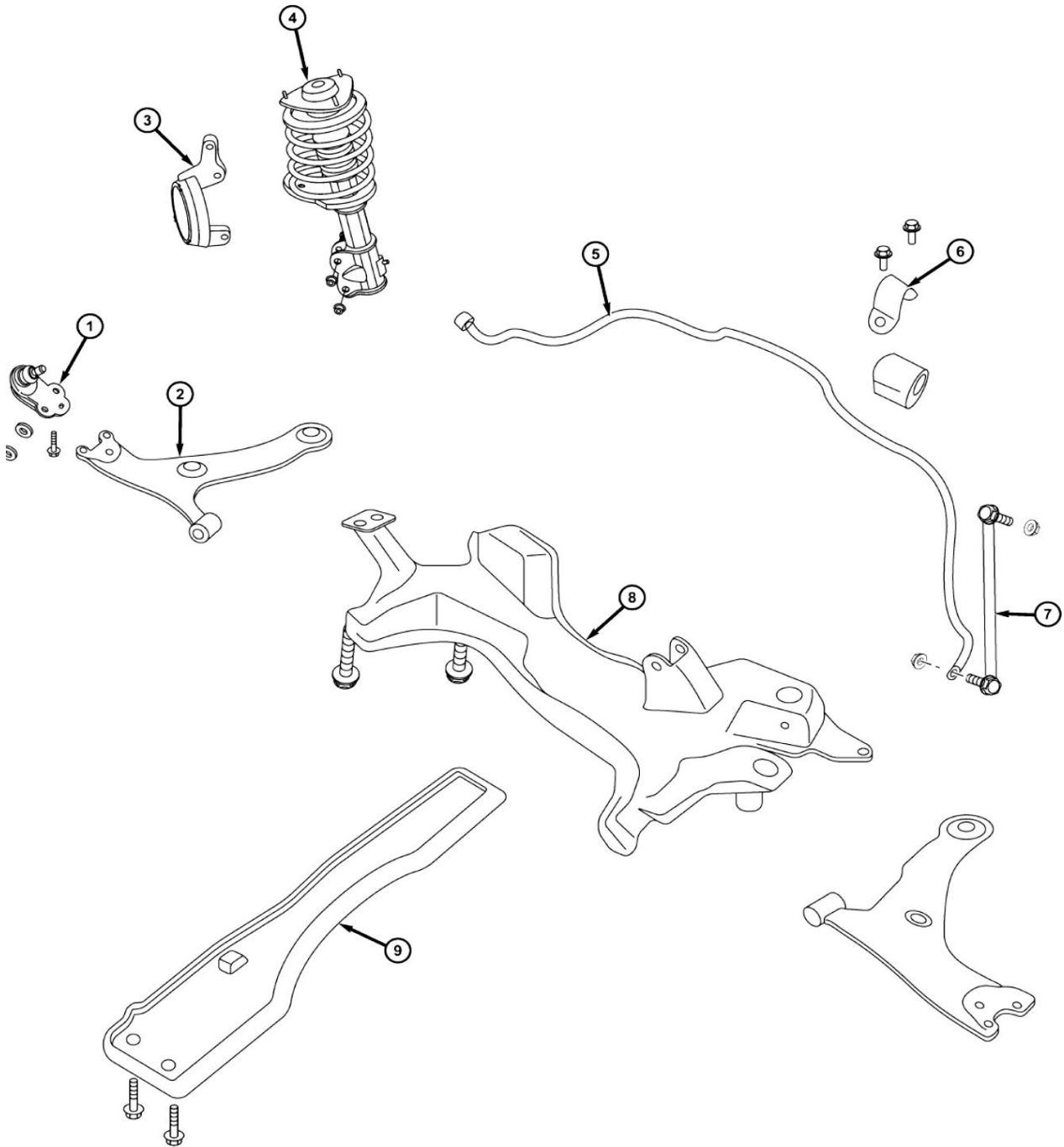
Rear Alignment Specifications

REAR WHEEL ALIGNMENT	PREFERRED SETTING	ACCEPTABLE RANGE
Camber	-1°30'	-1°30' to -1°40'
Toe-Individual	+9'	0' to 18'

تشریح

سیستم تعلیق X33

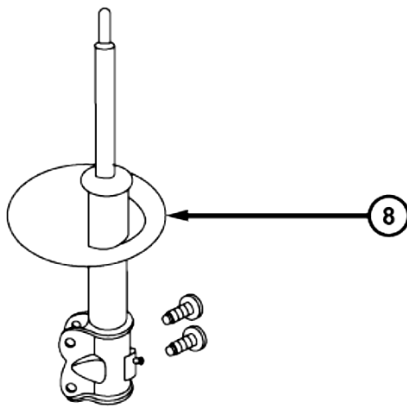
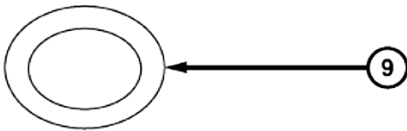
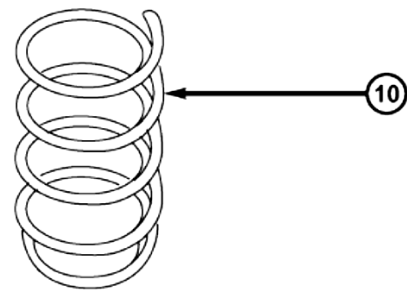
تعلیق جلو



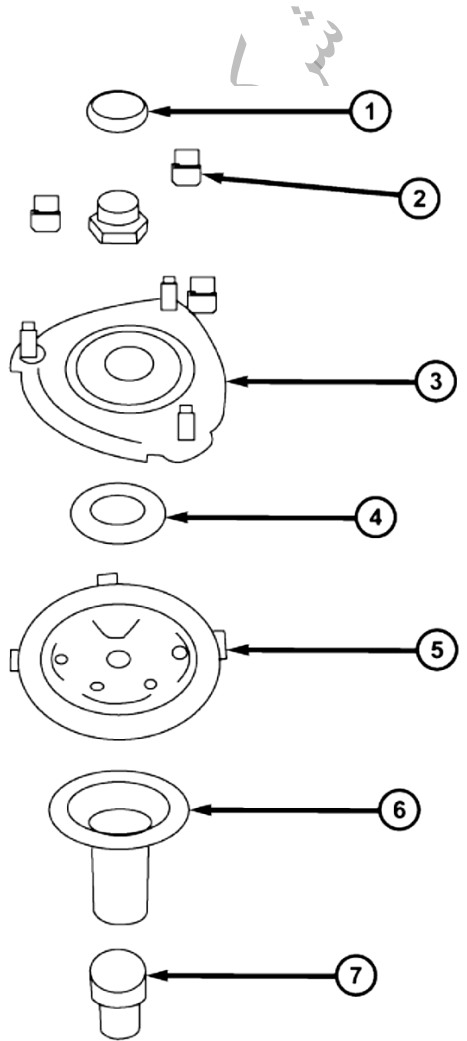
1 - Front Lower Control Arm Ball Joint
2 - Front Lower Control Arm
3 - Steering Knuckle
4 - Front Strut Assembly
5 - Front Stabilizer Bar

6 - Front Stabilizer Bar Bracket
7 - Front Stabilizer Bar Link
8 - Front Sub-Frame Assembly
9 - Side Member Assembly

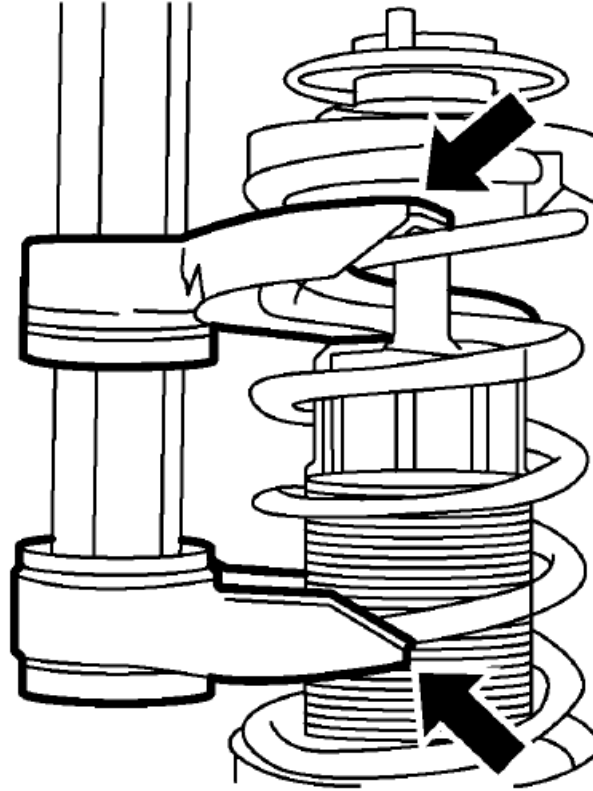
سیستم تعلیق X33



رئیس

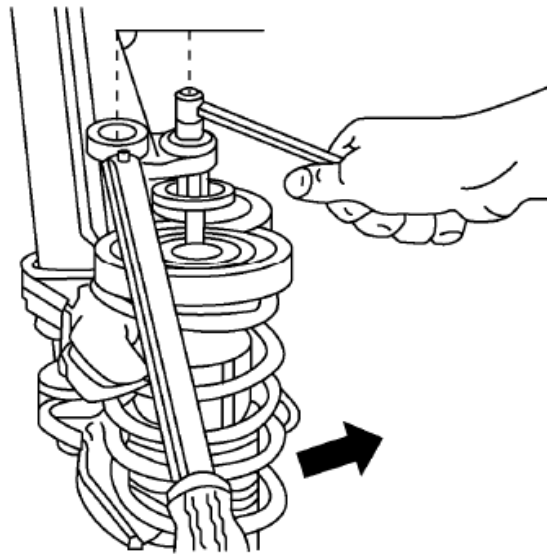


سیستم تعلیق X33



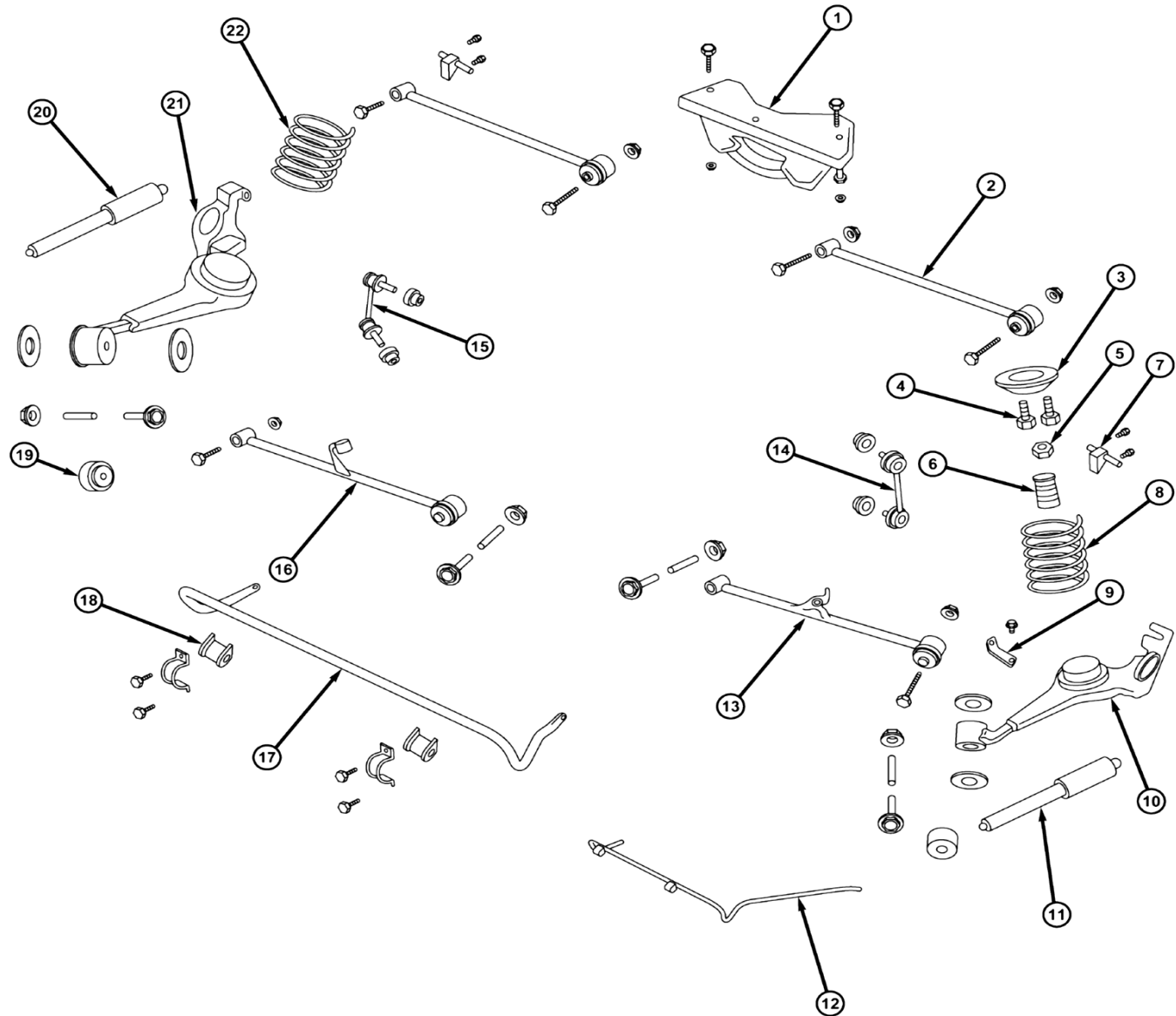
شرکت خرد

۰۹۶



اداره آموزش

تعلیق عقب X33



1 - Rear Sub-Frame Assembly
2 - Rear Suspension Upper Rocker Arm Assembly
3 - Rear Spring Pad
4 - Bolt
5 - Nut
6 - Washer
7 - Left Brake Line Bracket
8 - Rear Coil Spring
9 - Left Brake Line Support
10 - Left Rear Trailing Arm Assembly
11 - Left Rear Strut Assembly

12 - Rear Stabilizer Lever Assembly
13 - Rear Suspension Left Lower Rocker Arm Assembly
14 - Left Rear Stabilizer Bar Link
15 - Right Rear Stabilizer Bar Link
16 - Rear Suspension Right Lower Rocker Arm Assembly
17 - Rear Stabilizer Bar
18 - Rubber Support
19 - Rubber Bushing Assembly
20 - Right Rear Strut Assembly
21 - Right Rear Trailing Arm Assembly
22 - Rear Coil Spring

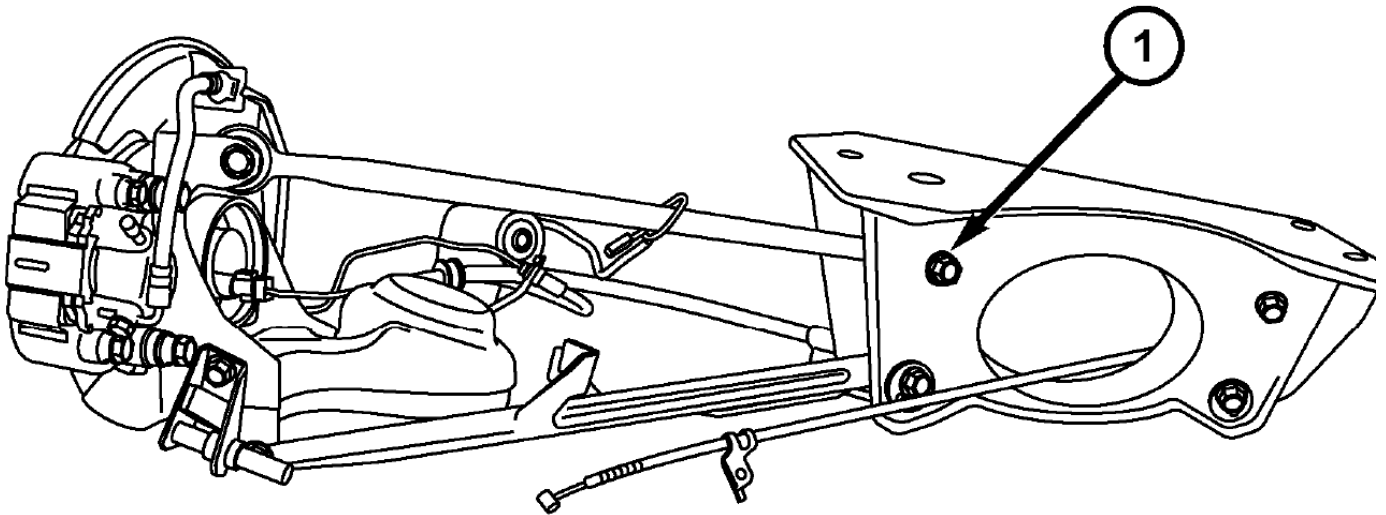
Front Axle Alignment Specifications

FRONT WHEEL ALIGNMENT	PREFERRED SETTING	ACCEPTABLE RANGE
Camber	-51'	+9' to -1°51'
Caster	+2°50'	+3°30' to +2°5'
Inclination	+11°30'	+12°15' to +10°45'
Toe-Individual	0'	+5' to -5'

Rear Axle Alignment Specifications

REAR WHEEL ALIGNMENT	PREFERRED SETTING	ACCEPTABLE RANGE
Camber	-54'	+24' to -1°24'
Toe-Individual	-5'	+5' to -15'

اکسل عقب مونتاژ شده X33

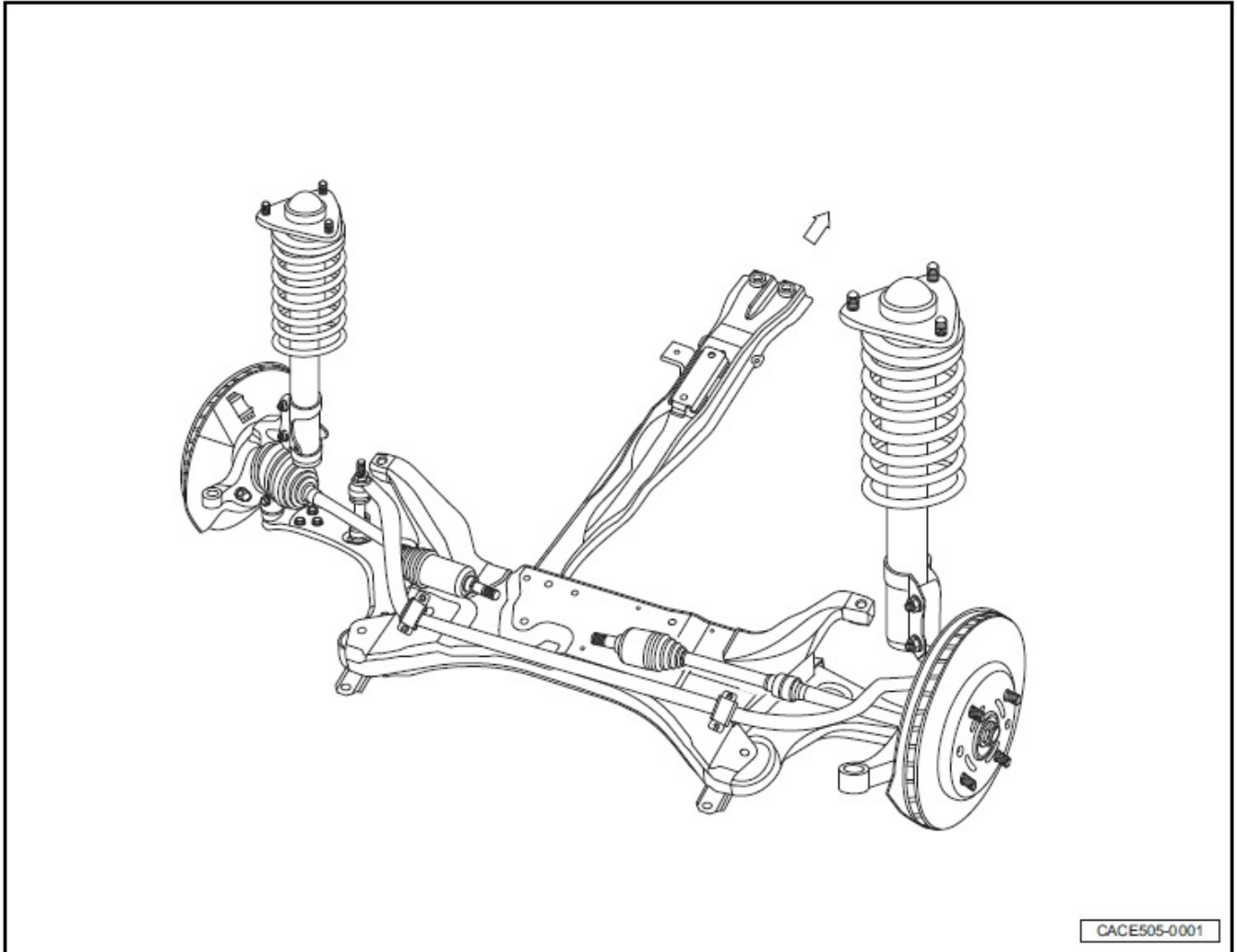


اداره آموزش

سیستم تعلیق ۵۵۰

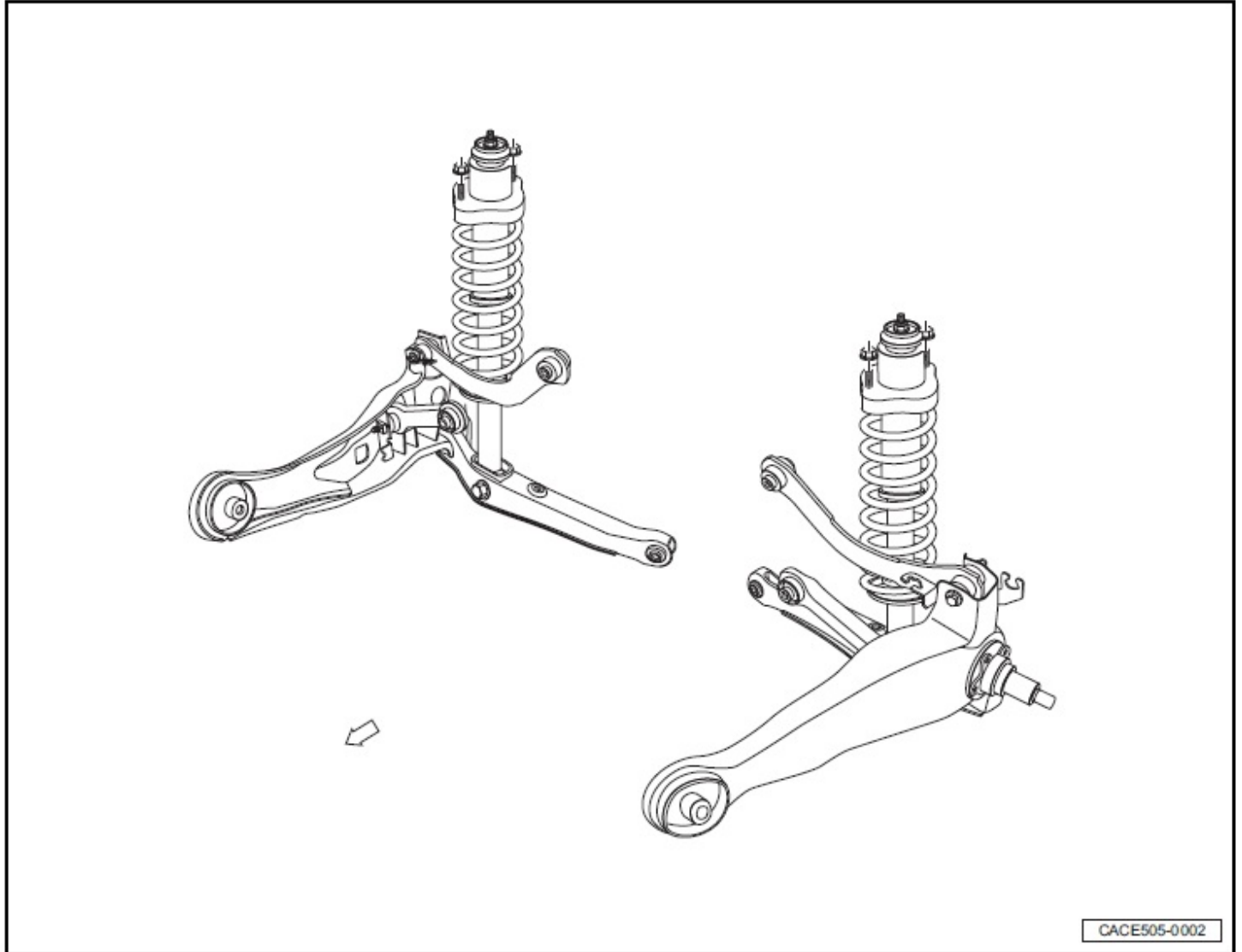
تعلیق جلو ۵۵۰

Front Suspension



تعلیق عقب ۵۵۰

Rear Suspension

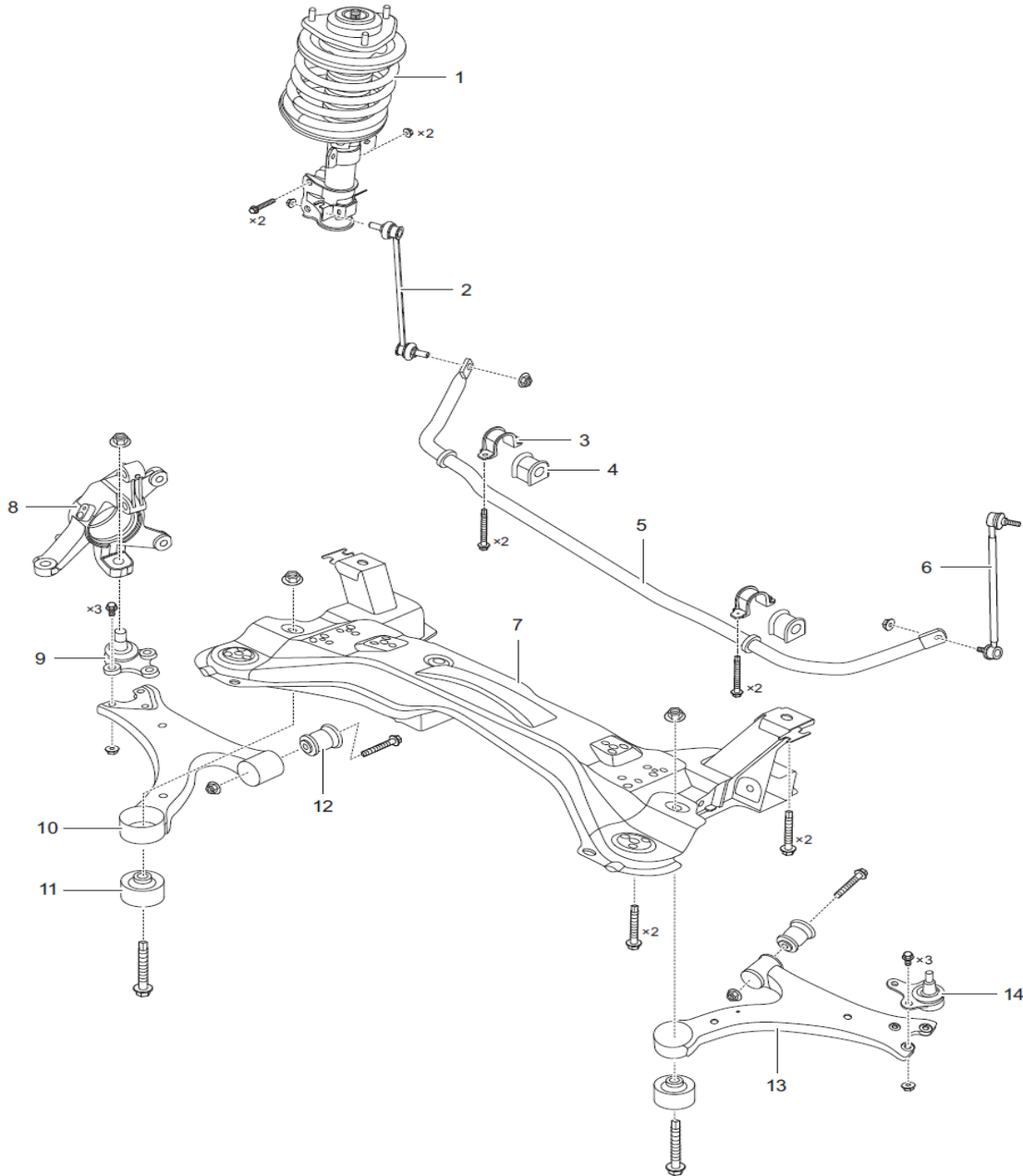


زوایای چرخ ۵۵۰

Items	Standard Value
Front wheel kingpin caster angle	$2^{\circ}40' \pm 30'$
Front wheel camber angle	$0^{\circ} \pm 30'$
Front wheel toe-in	$3' \pm 6'$ (one-way)
Front wheel caster angle	$12^{\circ}35' \pm 1^{\circ}30'$
Rear wheel camber angle	$-21' \pm 20'$
Rear wheel toe-in	$9' \pm 9'$ (one-way)

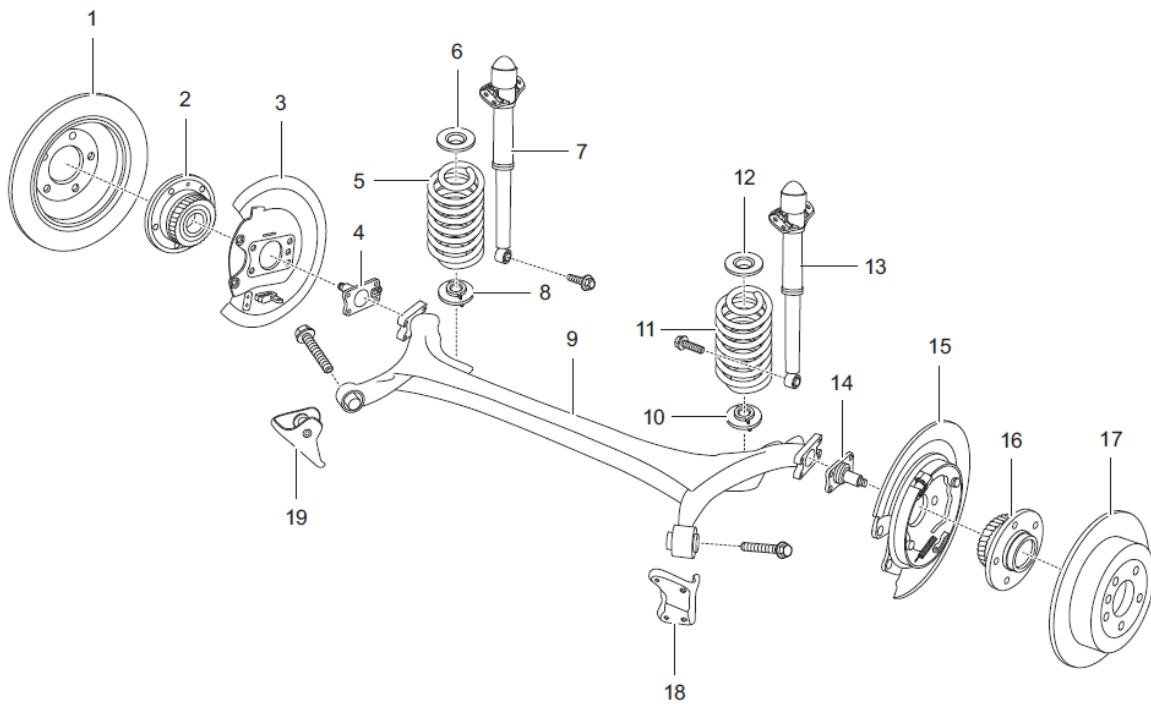
سیستم تعلیق آریزو ۵

تعلیق جلو



1 - Front Shock Absorber Assembly	2 - Front Left Stabilizer Link Assembly
3 - Front Stabilizer Bar Clamp	4 - Front Stabilizer Bar Rubber Support
5 - Front Stabilizer Bar Assembly	6 - Front Right Stabilizer Link Assembly
7 - Front Sub Frame Welding Assembly	8 - Front Steering Knuckle
9 - Front Left Control Arm Ball Pin Assembly	10 - Front Left Control Arm Assembly
11 - Rubber Bushing	12 - Rubber Bushing
13 - Front Right Control Arm Assembly	14 - Front Right Control Arm Ball Pin Assembly

تعلیق عقب ARRIZO5



1 - Rear Right Brake Drum	2 - Rear Right Hub Assembly
3 - Rear Right Brake Assembly	4 - Rear Right Hub Shaft
5 - Rear Right Coil Spring	6 - Rear Right Coil Spring Upper Cushion
7 - Rear Right Shock Absorber Assembly	8 - Rear Right Coil Spring Lower Cushion
9 - Rear Shaft Assembly	10 - Rear Left Coil Spring Lower Cushion
11 - Rear Left Coil Spring	12 - Rear Left Coil Spring Upper Cushion
13 - Rear Left Shock Absorber Assembly	14 - Rear Left Hub Shaft
15 - Rear Left Brake Assembly	16 - Rear Left Hub Assembly
17 - Rear Left Brake Drum	18 - Rear Left Support Assembly
19 - Rear Right Support Assembly	

زوایای هندسی چرخ آریزو 5

چرخ جلو

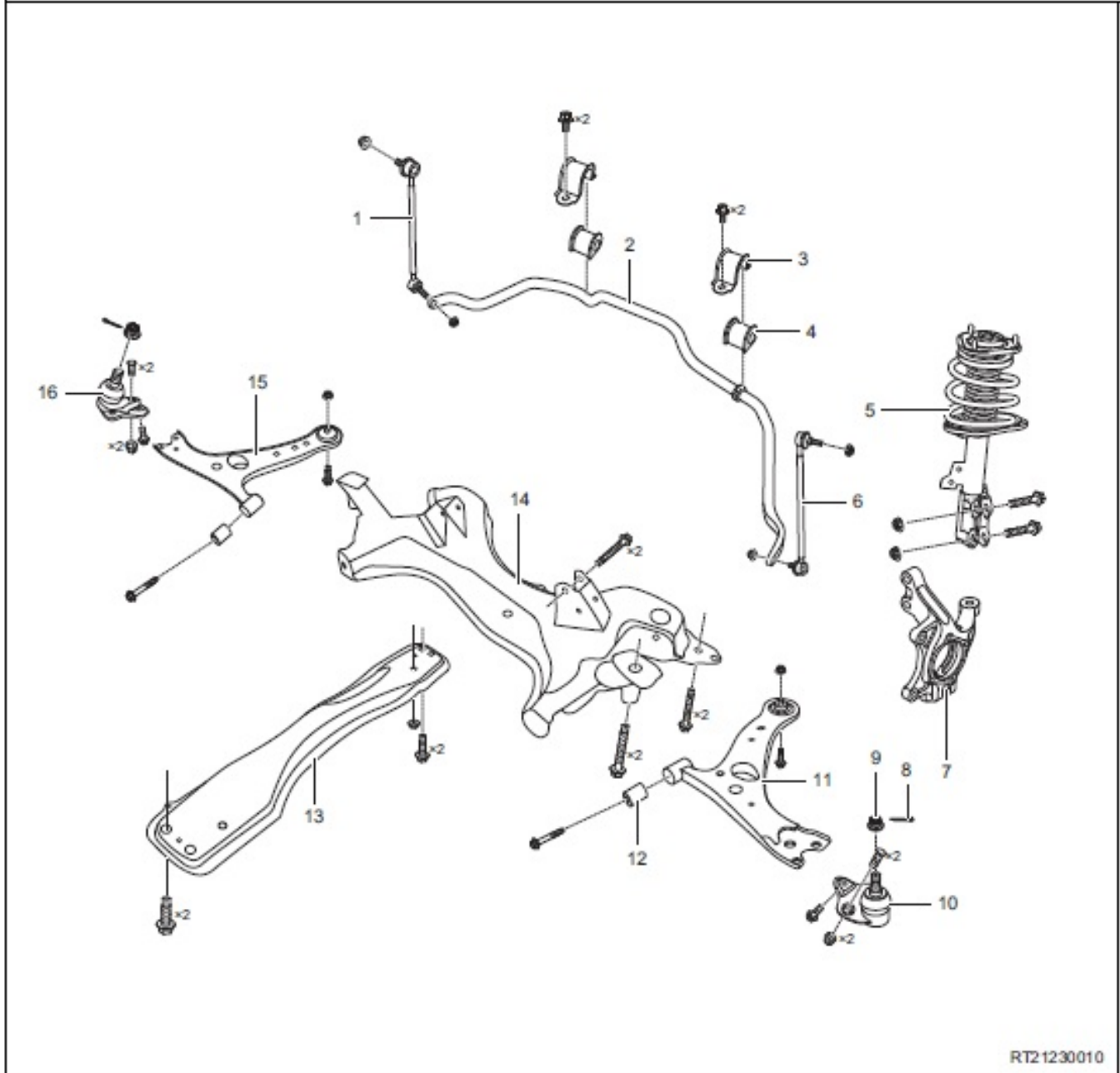
Item		Specified Value
Front Wheel	Front wheel camber	$-0.4^{\circ} \pm 20'$
	Front wheel toe-in	$-0.05^{\circ} \pm 6'$
	Kingpin inclination	$12.56^{\circ} \pm 30'$
	Kingpin caster	$3.95^{\circ} \pm 30'$

چرخ عقب

Item		Specified Value
Rear Wheel	Rear wheel camber	$-1^{\circ}15' \pm 20'$
	Rear wheel toe-in	$7' \pm 20'$

سیستم تعلیق تیگو ۵

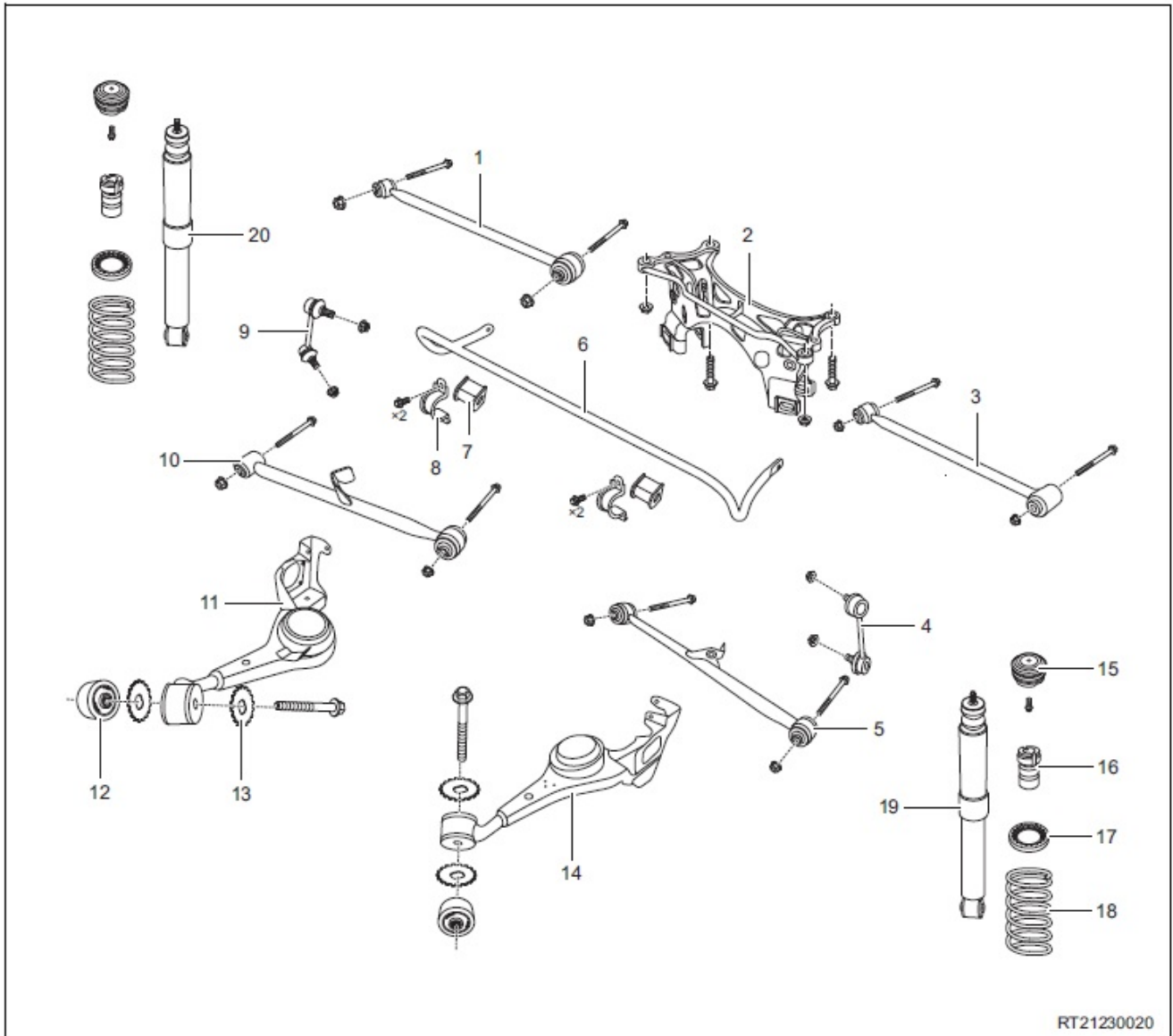
سیستم تعلیق جلو



RT21230010

1 - Front Right Link Assembly	2 - Front Stabilizer Bar
3 - Front Stabilizer Clamp	4 - Front Stabilizer Bar Rubber Support
5 - Front Shock Absorber Assembly	6 - Front Left Link Assembly
7 - Front Steering Knuckle	8 - Front Control Arm Ball Pin Assembly Lock Pin
9 - Front Control Arm Ball Pin Assembly Lock Nut	10 - Front Left Control Arm Ball Pin Assembly
11 - Front Left Control Arm Assembly	12 - Bush Rubber
13 - Side Rail Welding Assembly	14 - Front Sub Frame Welding Assembly
15 - Front Right Control Arm Assembly	16 - Front Right Control Arm Ball Pin Assembly

سیستم تعلیق عقب تیگو ۵



RT21230020

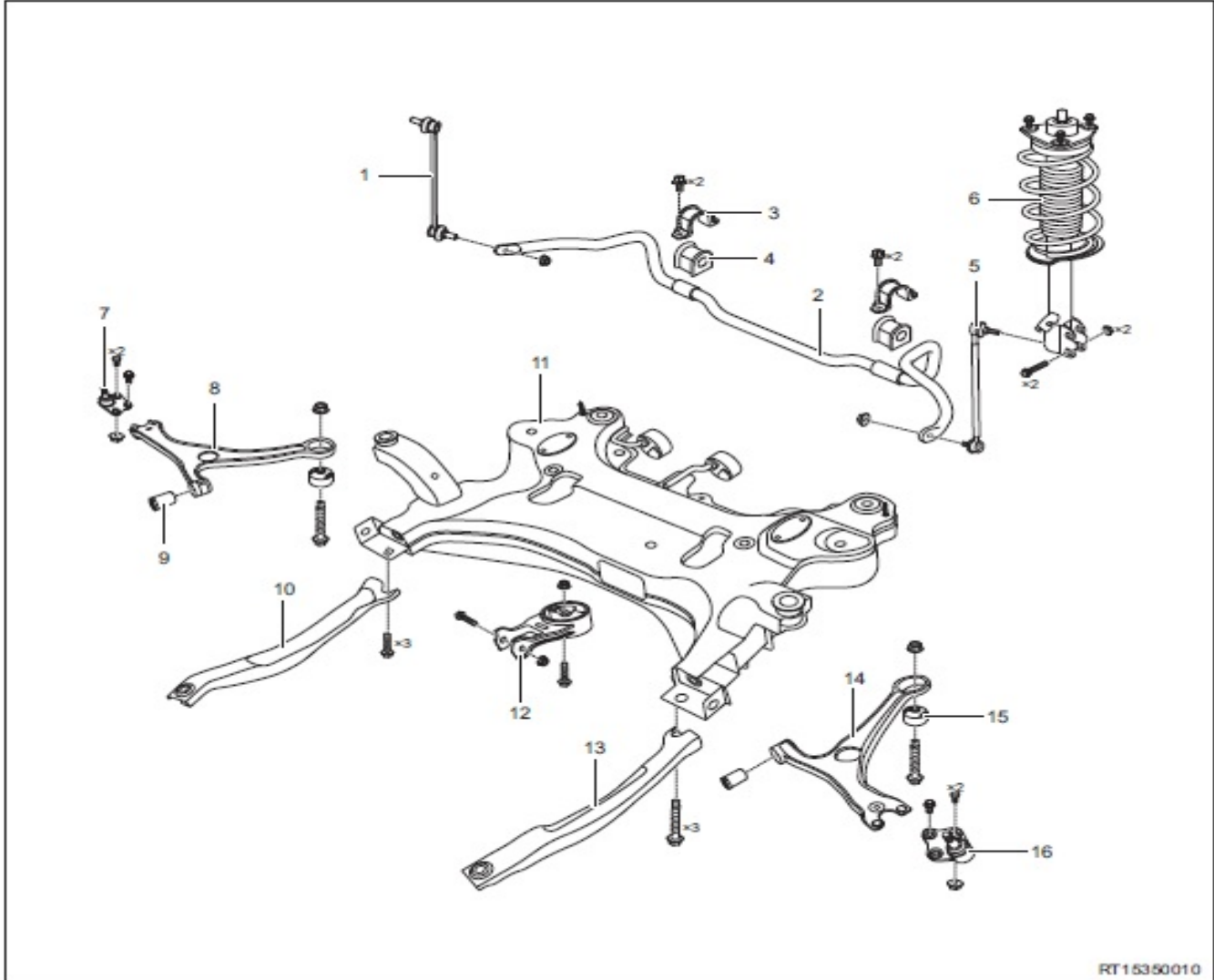
1 - Rear Suspension Upper Right Swing Arm Assembly	2 - Rear Sub Frame Assembly
3 - Rear Suspension Upper Left Swing Arm Assembly	4 - Rear Left Stabilizer Link Assembly
5 - Rear Suspension Lower Left Swing Arm Assembly	6 - Rear Stabilizer Bar
7 - Rear Stabilizer Bar Rubber Support	8 - Rear Stabilizer Clamp
9 - Rear Right Stabilizer Link Assembly	10 - Rear Suspension Lower Right Swing Arm Assembly
11 - Rear Right Trailing Arm Assembly	12 - Bush Rubber
13 - Rubber Washer	14 - Rear Left Trailing Arm Assembly
15 - Rear Rubber Cushion Assembly	16 - Rear Buffer Block Assembly
17 - Rear Coil Spring Upper Cushion	18 - Rear Coil Spring
19 - Rear Left Shock Absorber Assembly	20 - Rear Right Shock Absorber Assembly

زوایای چرخ تیگو ۵

Item		Specified Value
Front Wheel	Front Wheel Camber	$-10' \pm 45'$
	Front Wheel Toe-in	$5' \pm 5'$
	Kingpin Inclination	$11^{\circ}30' \pm 60'$
	Kingpin Caster	$2^{\circ}50' \pm 60'$
Rear Wheel	Rear Wheel Camber	$-12' \pm 30'$
	Rear Wheel Toe-in	$10' \pm 10'$
Sideways Sliding		$\leq 3 \text{ m/km}$

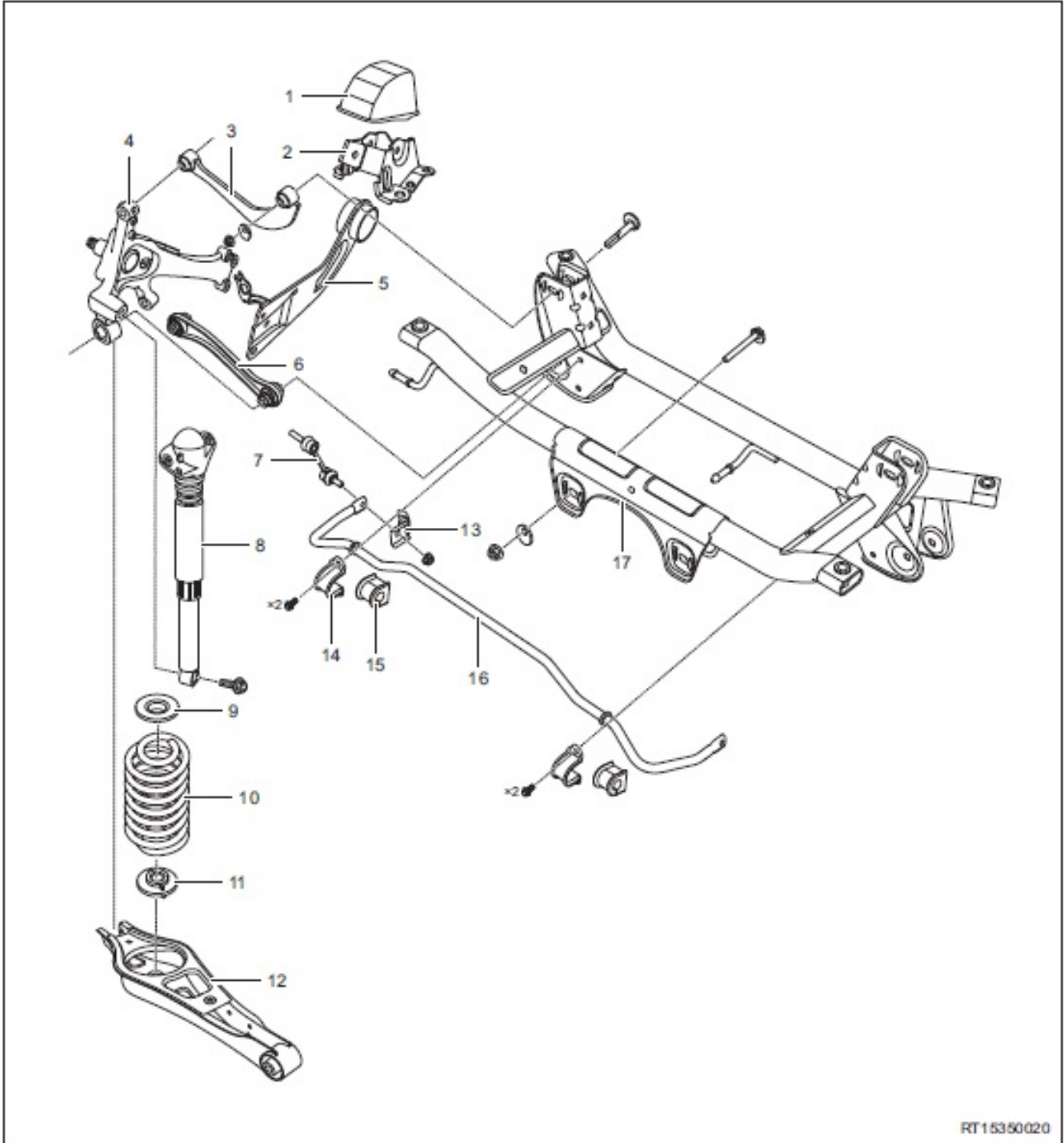
سیستم تعلیق تیگو ۷

تعلیق جلو تیگو ۷



1 - Front Right Stabilizer Bar Link	2 - Front Stabilizer Bar Assembly
3 - Front Stabilizer Bar Clamp	4 - Front Stabilizer Bar Rubber Boot
5 - Front Left Stabilizer Bar Link	6 - Front Shock Absorber Assembly
7 - Front Right Control Arm Ball Pin Assembly	8 - Front Right Control Arm Assembly
9 - Front Rubber Bushing Assembly	10 - Right Side Rail Welding Assembly
11 - Front Sub Frame Assembly	12 - Rear Mounting Lower Body
13 - Left Side Rail Welding Assembly	14 - Front Left Control Arm Assembly
15 - Front Left Control Arm Rear Rubber Bushing Assembly	16 - Front Left Control Arm Ball Pin Assembly

تعلیق عقب تیگو ۷



RT15350020

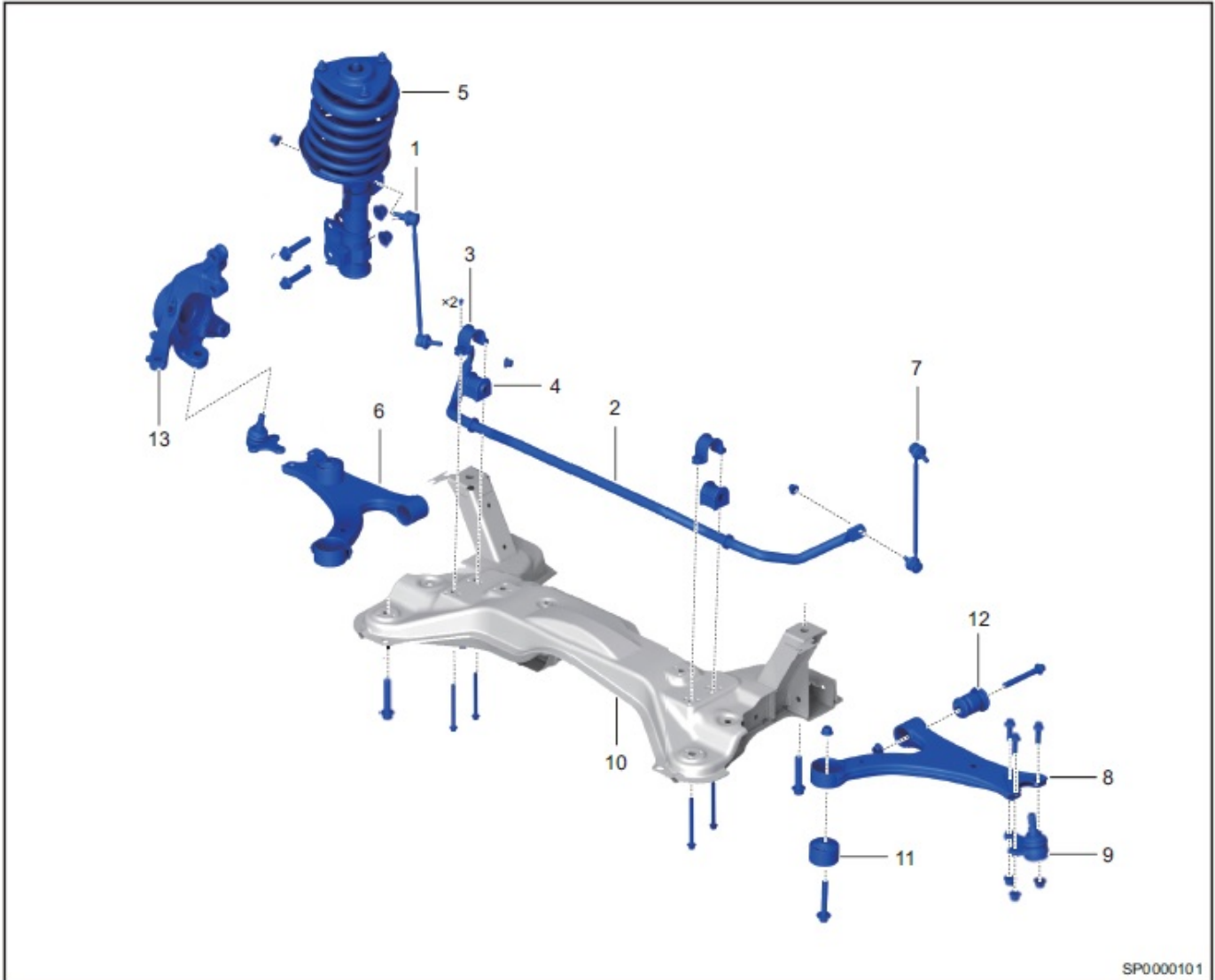
1 - Bracket	2 - Rear Left Brake Caliper Assembly
3 - Rear Upper Control Arm Assembly	4 - Rear Right Steering Knuckle
5 - Trailing Arm	6 - Right Connecting Rod Assembly
7 - Rear Stabilizer Link Assembly	8 - Rear Shock Absorber Assembly
9 - Rear Coil Spring Upper Cushion	10 - Rear Coil Spring
11 - Rear Coil Spring Lower Cushion	12 - Rear Lower Control Arm Assembly
13 - Rear Stabilizer Link Protector	14 - Rear Stabilizer Bar Clamp
15 - Rear Stabilizer Bar Rubber Boot	16 - Rear Stabilizer Bar Assembly
17 - Rear Sub Frame Welding Assembly	

زوایای چرخ تیگو ۷

Item		Specified Value
Front Wheel	Front wheel camber	$-0^{\circ}25' \pm 45'$
	Front wheel toe-in	$0^{\circ}5' \pm 5'$ (one side)
	Kingpin inclination	$11^{\circ}30' \pm 60'$
	Kingpin caster	$4^{\circ}14' \pm 60'$
Rear Wheel	Rear wheel camber	$-0^{\circ}42' \pm 30'$
	Rear wheel toe-in	$0^{\circ}5' \pm 10'$ (one side)
Sideways Sliding		-

سیستم تعلیق آریزوه

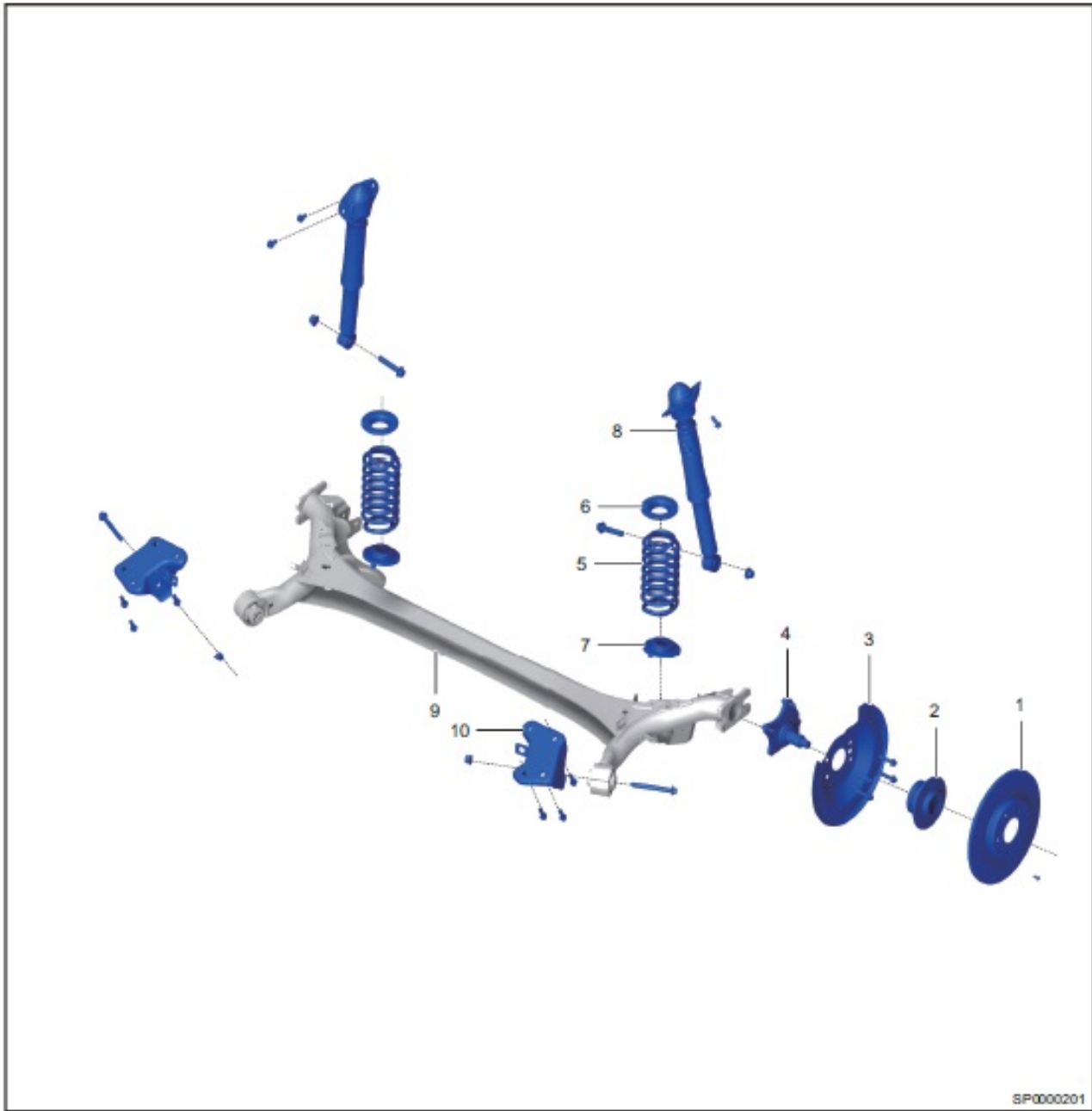
تعلیق جلو آریزوه



SP0000101

1 - Front Left Stabilizer Link Assembly	2 - Front Stabilizer Bar Assembly
3 - Front Stabilizer Bar Clamp	4 - Front Stabilizer Bar Rubber Boot
5 - Front Shock Absorber Assembly	6 - Front Left Control Arm Assembly
7 - Front Right Stabilizer Link Assembly	8 - Front Right Control Arm Assembly
9 - Front Right Control Arm Ball Pin Assembly	10 - Front Sub Frame Assembly
11 - Rubber Bushing	12 - Rubber Bushing
13 - Front Steering Knuckle	

تعلیق عقب آریزو ۶



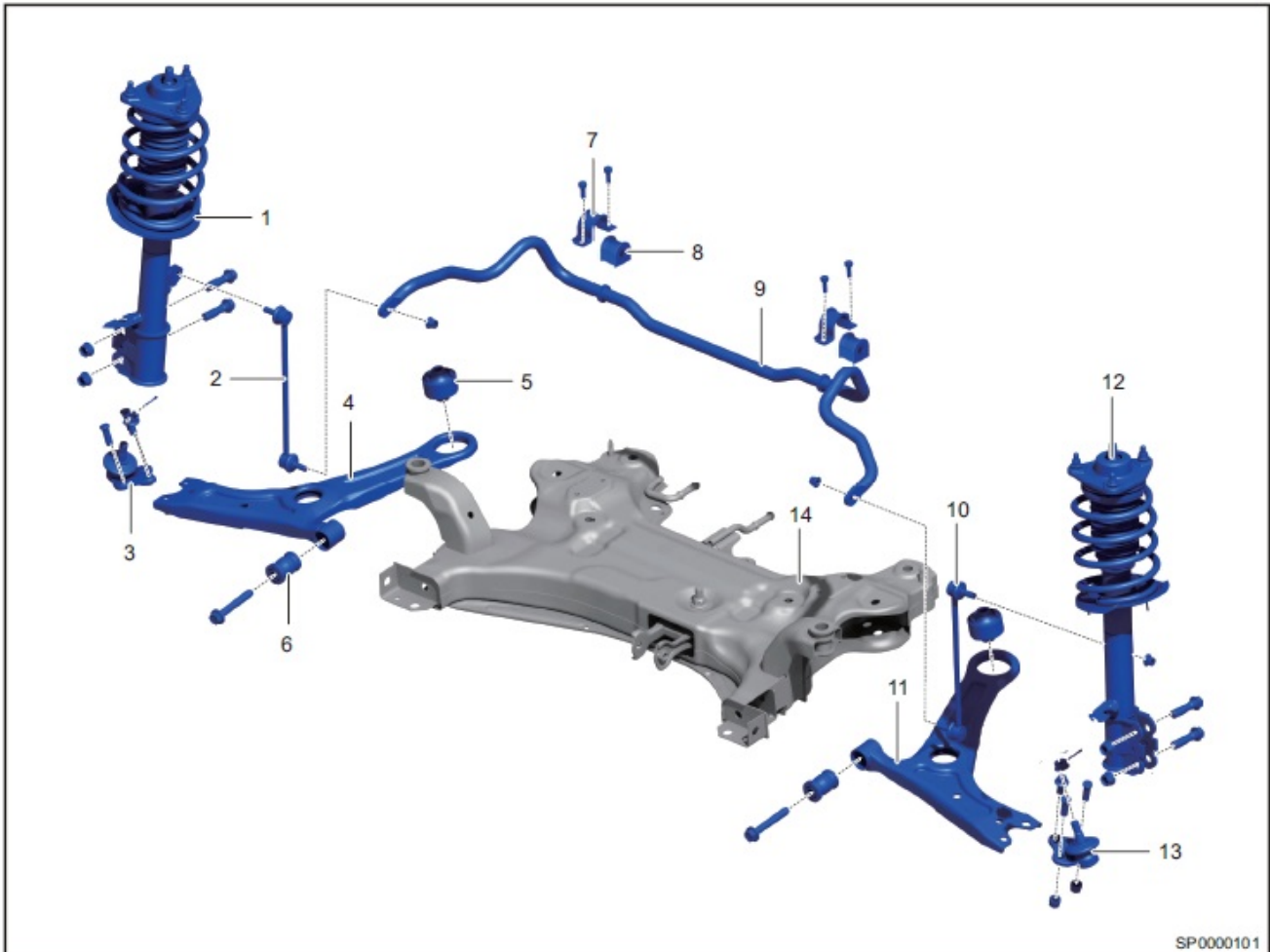
1 - Rear Left Brake Drum	2 - Rear Left Hub Assembly
3 - Rear Left Fender Apron	4 - Rear Left Hub Shaft
5 - Rear Left Coil Spring	6 - Rear Left Coil Spring Upper Cushion
7 - Rear Left Coil Spring Lower Cushion	8 - Rear Left Shock Absorber Assembly
9 - Rear Shaft Assembly	10 - Rear Left Support Seat Assembly

زوایای چرخ آریزوه

Item		Specified Value
Front Wheel	Front Wheel Camber	$-0^{\circ}36' \pm 30'$
	Kingpin Caster	$3^{\circ}12' \pm 45'$
	Kingpin Inclination	$13^{\circ}23' \pm 45'$
	Front Wheel Toe-in	$-0^{\circ}06' \pm 3'$ (one side)
Rear Wheel	Rear Wheel Camber	$-1^{\circ}27' \pm 30'$
	Rear Wheel Toe-in	$0^{\circ}10' \pm 20'$ (one side)

سیستم تعلیق خودروی X55

تعلیق جلو X55



SP0000101

1 - Front Right Shock Absorber Assembly	2 - Front Right Stabilizer Bar Link
3 - Front Right Control Arm Ball Pin Assembly	4 - Front Right Control Arm Assembly
5 - Rubber Bushing	6 - Rubber Bushing
7 - Front Stabilizer Bar Clamp	8 - Front Stabilizer Bar Rubber Boot
9 - Front Stabilizer Bar Assembly	10 - Front Left Stabilizer Bar Link
11 - Front Left Control Arm Assembly	12 - Front Left Shock Absorber Assembly
13 - Front Left Control Arm Ball Pin Assembly	14 - Front Sub Frame Assembly

X55 تعلیق عقب



1 - Rear Left Brake Drum	2 - Rear Left Hub Shaft
3 - Rear Left Fender Apron	4 - Rear Shaft Assembly
5 - Rear Left Coil Spring	6 - Rear Left Coil Spring Lower Cushion
7 - Rear Left Coil Spring Upper Cushion	8 - Rear Left Shock Absorber Assembly
9 - Rear Left Shaft Bracket	

زوایای چرخ X55

Item		Specified Value
Front Wheel	Front Wheel Camber	$-25' \pm 45'$
	Kingpin Caster	$4^{\circ}14' \pm 60'$
	Kingpin Inclination	$11^{\circ}30' \pm 60'$
	Front Wheel Toe-in	$5' \pm 5'$ (one side)
Rear Wheel	Rear Wheel Camber	$-1^{\circ}20' \pm 30'$
	Rear Wheel Toe-in	$0^{\circ}10' \pm 20'$ (one side)

زوایای مختلف خودروها به صورت یکجا

equipment apellation	craftwork parameter	craftwork parameter	Tiggo5 FL & 1.5T	Tiggo 7	mvmX33S CVT & AT & 1.5T	X 55	MVM 315+	MVM X22	Arrizo5 1.5T	Arrizo 6
	parameter apellation	parameter apellation	enactment value	enactment value	enactment value	enactment value	enactment value	enactment value	enactment value	enactment value
toe-in of front wheel	برحسب درجه		0~0.16	0~0.16	-0.083~0.083	0~0.16	-0.083~0.083	-0.05~0.05	-0.15~-0.05	-0.2~0
	بر حسب دقیقه		5'±5'	5'±5'	0'±5'	5'±5'	0'±5'	0'±3'	-6'±3'	-6'±6'
front wheel camber	برحسب درجه		-1.16~0.33	-1.16~0.33	-1.85~0.15	-1.16~0.33	-1~0	-1.1~-0.1	-1.1~-0.1	-1.1~-0.1
	بر حسب دقیقه		-25'±45'	-25'±45'	-51'±60'	-25'±45'	-0°30'±30'	-0°36'±30'	-36'±30'	-0°36'±30'
toe-in of rear wheel	برحسب درجه		0~0.33	-0.25~0.083	-0.25~0.083	-0.16~0.5	-0.083~0.41	-0.16~0.5	-0.16~0.5	-0.16~0.5
	بر حسب دقیقه		10'±10'	5'±10'	-5'±10'	10'±20'	10'±15'	0°10'±20'	10'±20'	0°10'±20'
rear wheel camber	برحسب درجه		-0.7~0.3	-1.2~-0.2	-1.4~-0.4	-1.83~-0.83	-1.83~-1.16	-2~-1	-1.95~-0.95	-1.95~-0.95
	بر حسب دقیقه		-12'±30'	-42'±30'	-54'±30'	-1°20'±30'	-1°30'±20'	-1°30'±30'	-87'±30'	-1°27'±30'
steering wheel gradienter confines	برحسب درجه		±0.5°	±0.5°	±0.5°	±0.5°	±0.5°	±0.5°	±0.5°	±0.5°

Page 1

شرکت خدمات پس از فروش مدیران خودرو - اداره آموزش

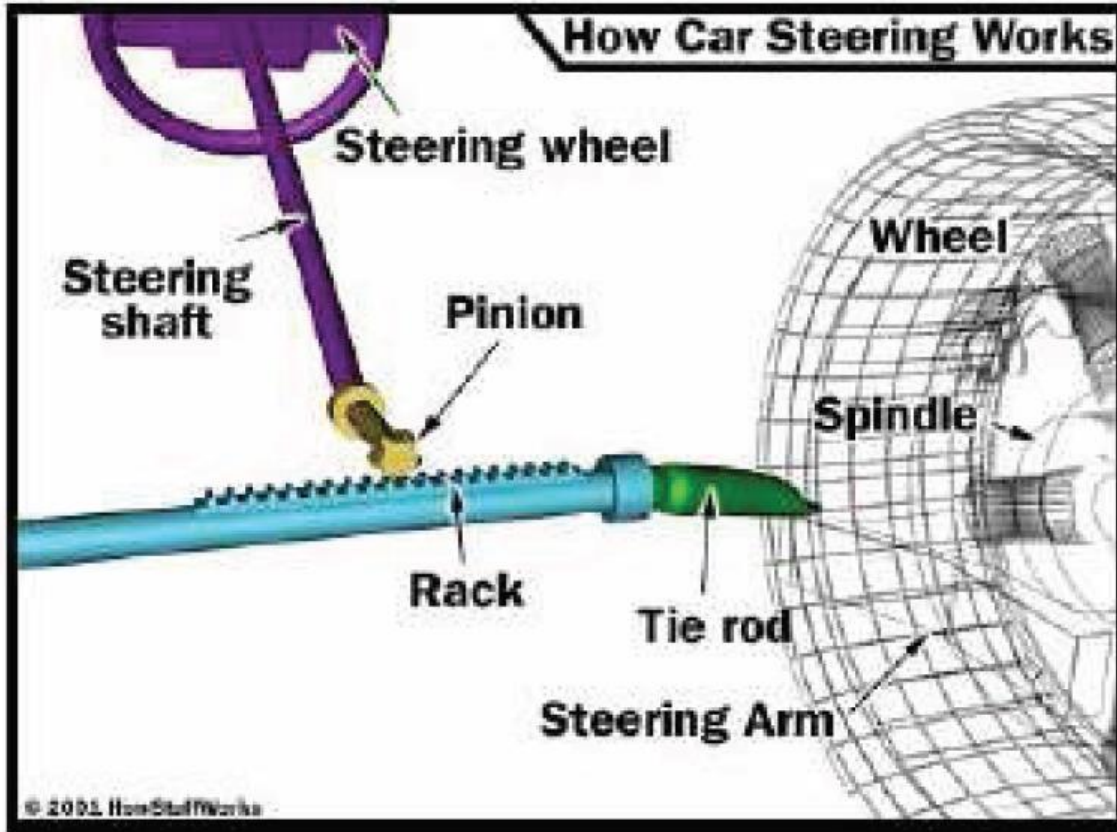
بخش دوم

فرمان

انواع سیستم فرمان

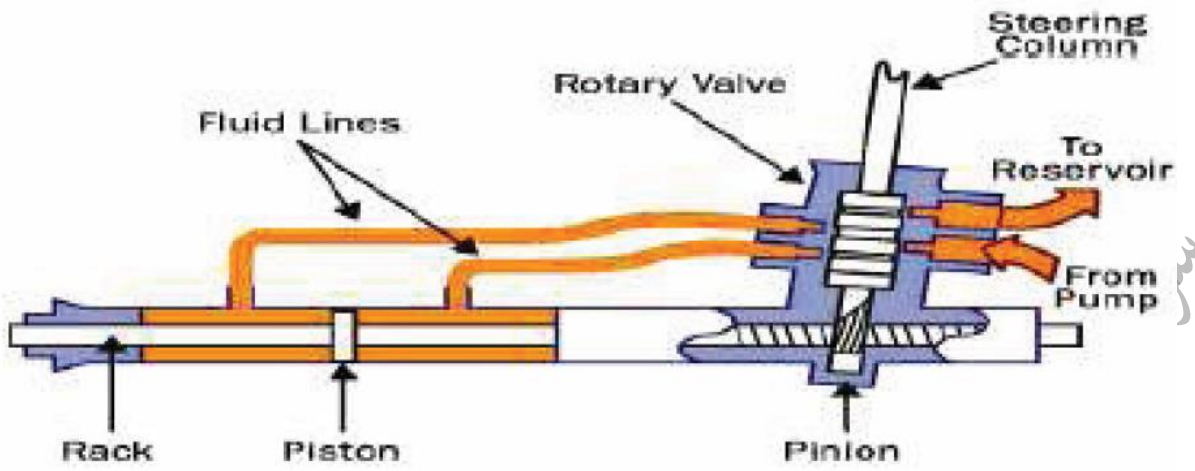
۱- فرمان مکانیکی

شماره



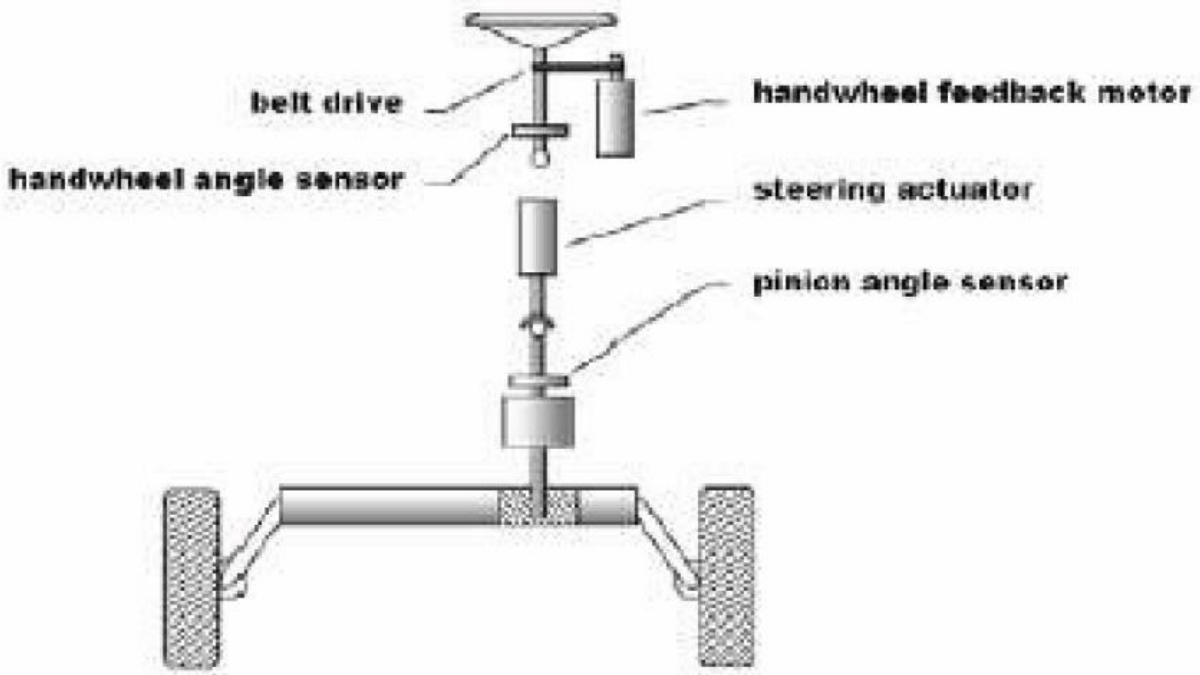
جزوه - اداره آموزش

۲- فرمان هیدرولیکی

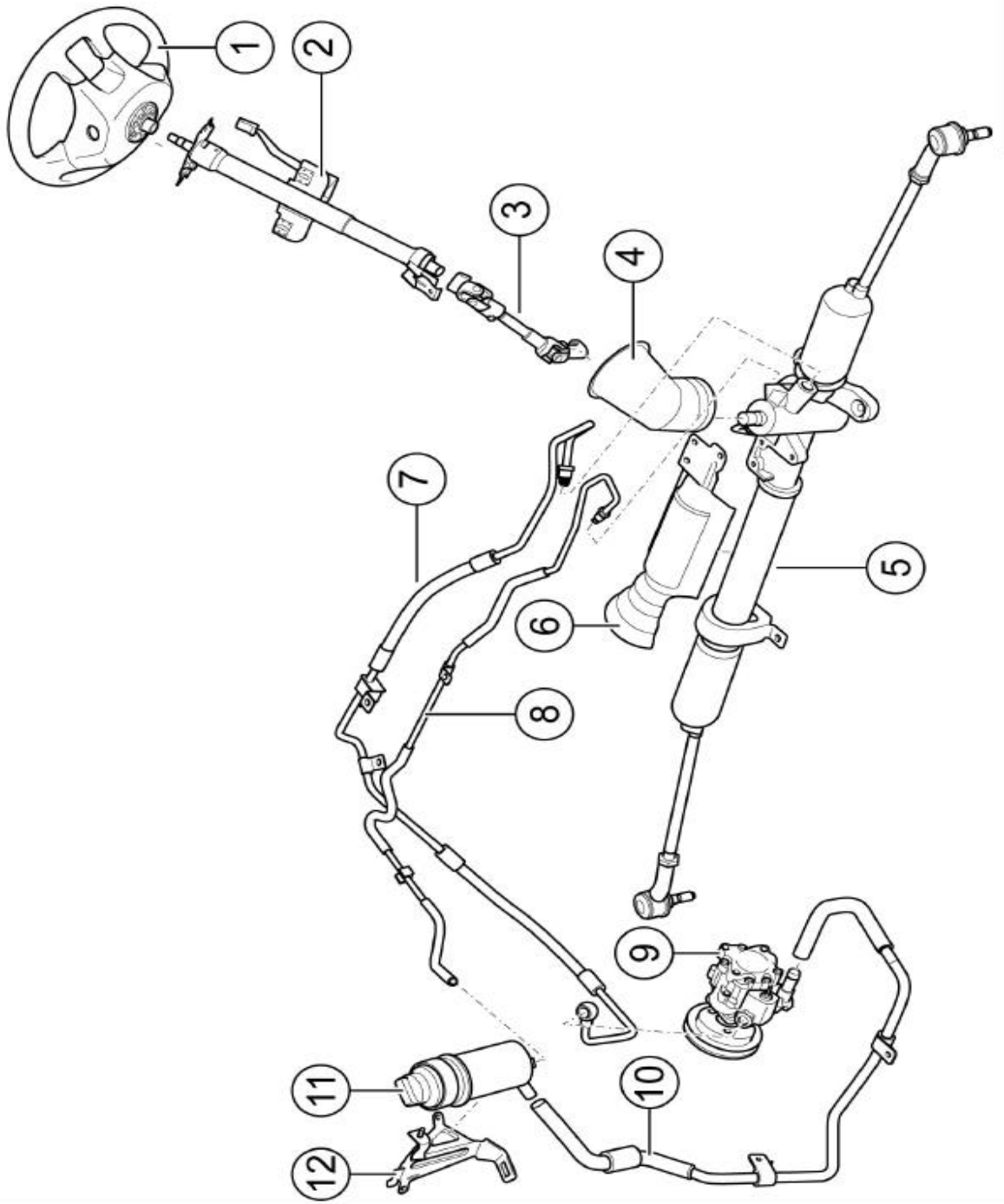


پس از فرو

۳- فرمان الکتریکی



معرفی فرمان هیدرولیک



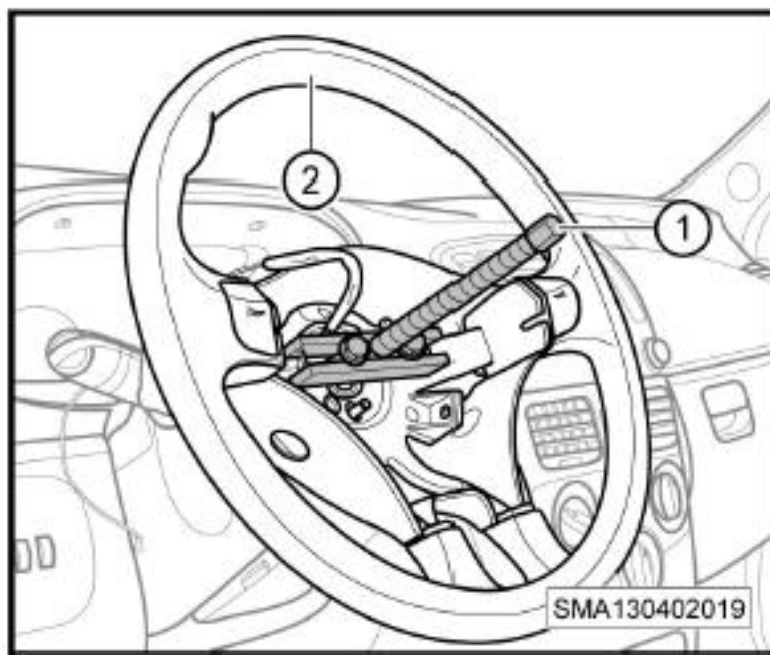
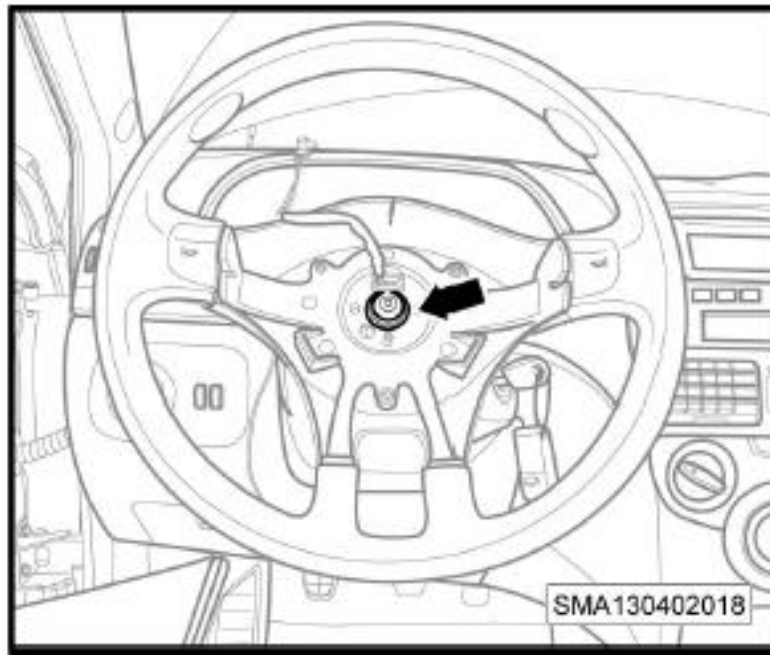
جدول عیب یابی

Item	Possible causes
Heavy steering	Low steering gear tire pressure
	Misaligned front wheels
	Lack of power steering fluid
	Looseness of the power steering pump poly V-belt
	Severe wear of the power steering pump poly V-belt
	Leakage or blockage of the power steering fluid pipe
	Failure of the power steering pump
	Failure of the power steering gear
Abnormal noise of the steering system	Looseness of the steering linkage
	Damage to the power steering pump poly V-belt
	Failure of the power steering gear
	Failure of the power steering pump
	Failure of the power steering gear universal joint assembly
Poor wheel returnability	Low steering gear tire pressure
	Misaligned front wheels
	Failure of the power steering gear
Excessive steering wheel clearance	Wear or looseness of the ball joint
	Wear of the front wheel bearing
	Failure of the power steering gear universal joint assembly
	Failure of the power steering gear

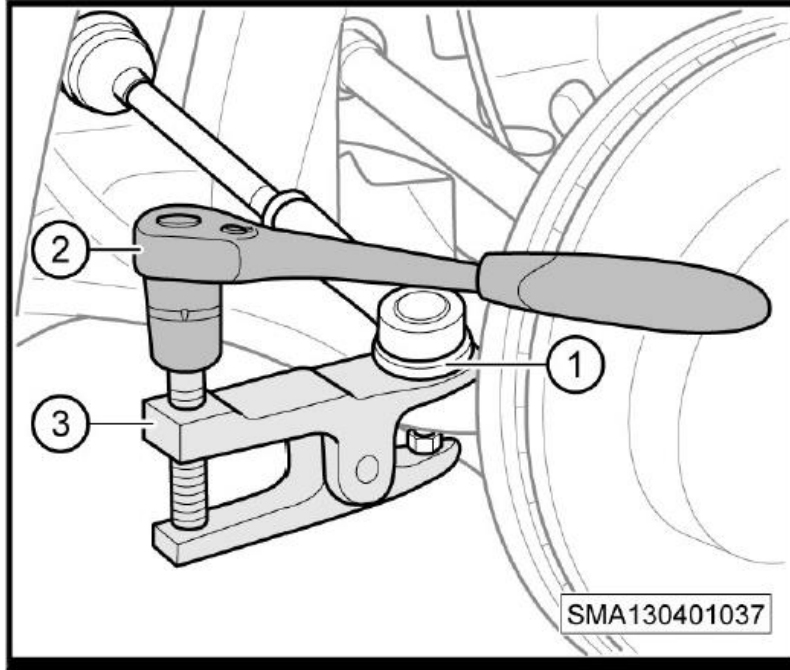
نوع روغن هیدرولیک

Model
ATF-III

ابزار مخصوص باز و بست غربیلک فرمان

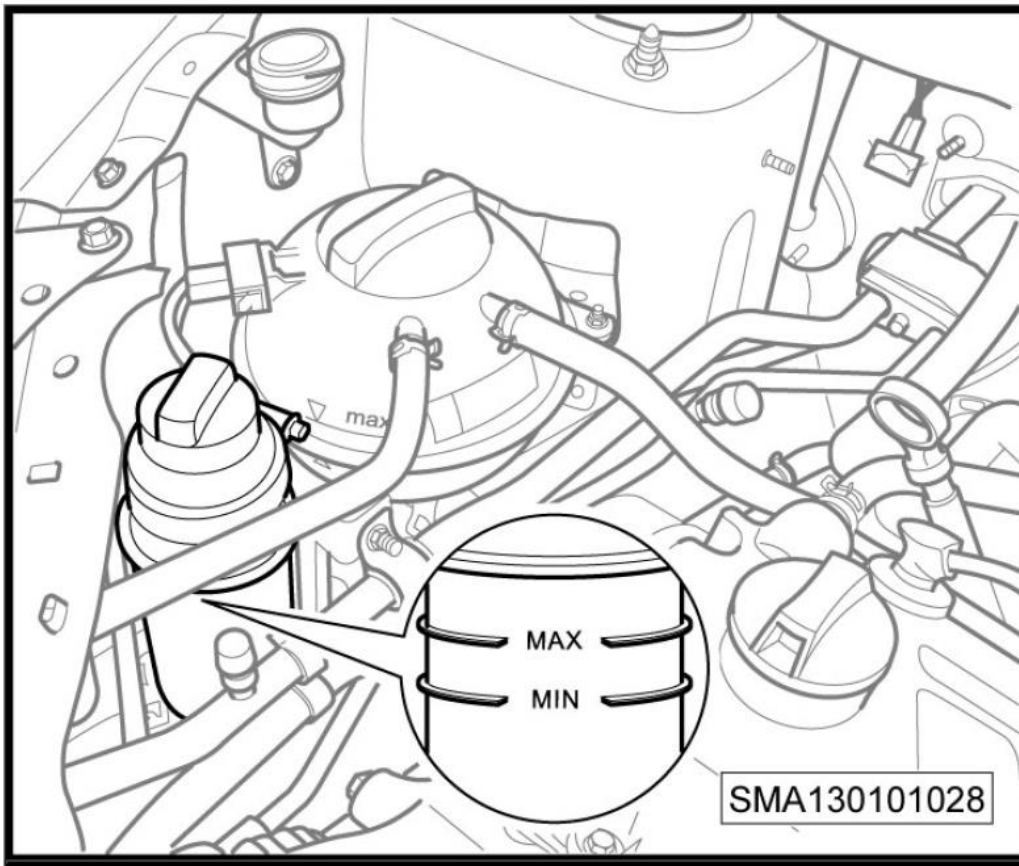


آموزش

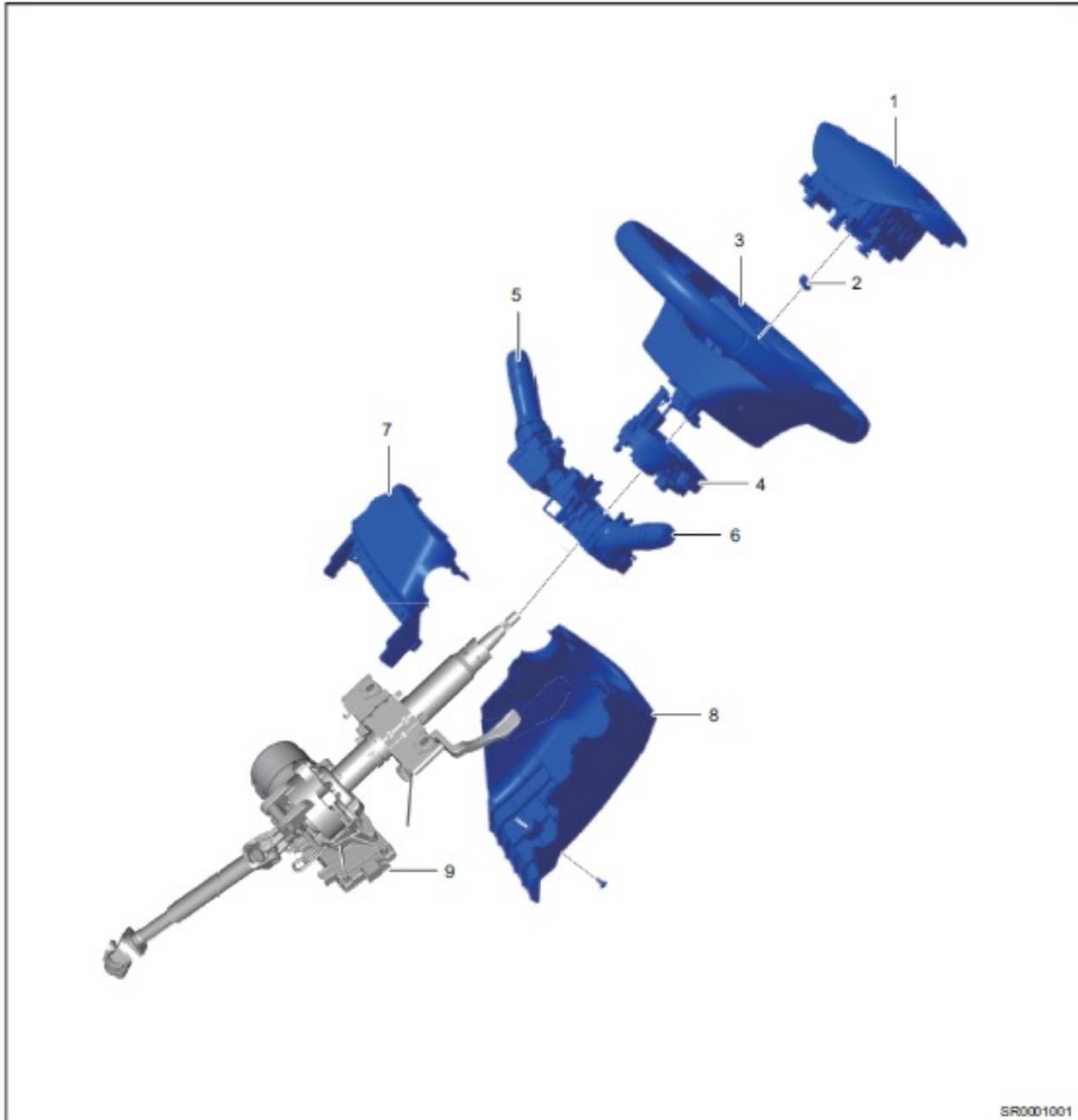


ابزار مخصوص باز و بست سیبک فرمان

چک کردن سطح روغن هیدرولیک

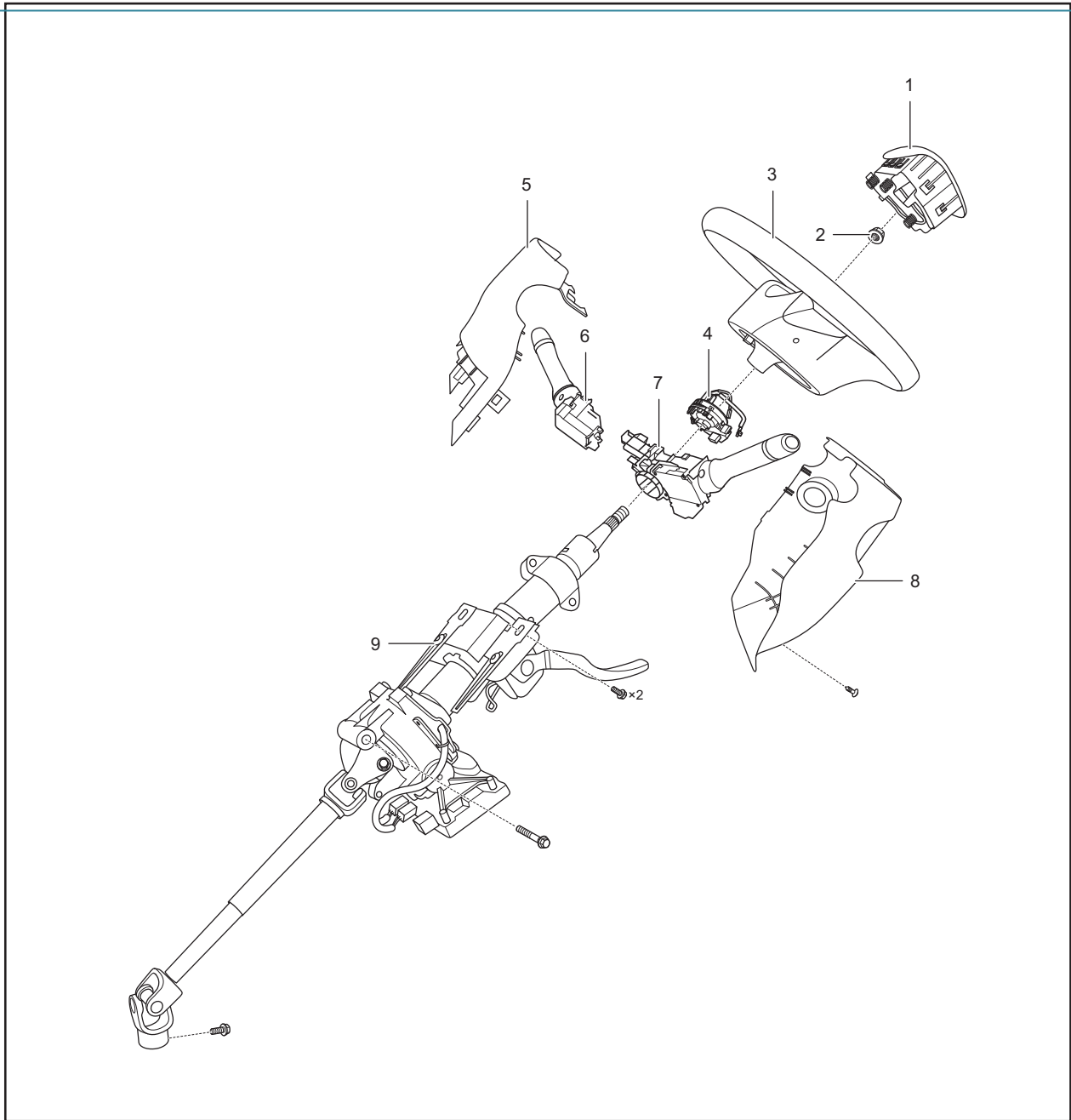


اجزای فرمان برقی



SR0001001

1 - Driver Airbag	2 - Steering Wheel Assembly Fixing Nut
3 - Steering Wheel Assembly	4 - Spiral Cable
5 - Wiper Switch	6 - Headlight Turn Fog Switch
7 - Combination Switch Upper Cover	8 - Combination Switch Lower Cover
9 - Steering Column with Intermediate Shaft Assembly	



1 - Driver Airbag	2 - Steering Wheel Assembly Fixing Nut
3 - Steering Wheel Assembly	4 - Spiral Cable
5 - Combination Switch Upper Cover	6 - Wiper Switch
7 - Combination Light Switch	8 - Combination Switch Lower Cover
9 - Steering Column with Intermediate Shaft Assembly	

کالیبره کردن سنسور زاویه فرمان

جهت کالیبره کردن سنسور زاویه فرمان یا Steering Angel Sensor از منوی SAM باید انجام شود.

Show Menu	
CHERY (CUSTOMIZED) V58.80 > M1D/M1AFL2 > System Selection	
IHU (Infotainment Head Unit)	T-BOX (Telematics Box)
SAM (Steering Angle Module)	ABM/ACU (Air Bag Module)
BCM (Body Control Module)	PEPS (Passive Entry And Passive Start System)
AVM/LDW (Around View Monitor Module / Lane Departure Warning)	BSD (Blind Spot Detection)
RADAR (Radar Module)	EPS (Electronic Power Steering)
TPMS (Tire Pressure Monitor System)	IMMO (Immobilizer)
CLM (Climate Module)	
Chery (Customized) M1D/M1AFL2	
BC0003001	

از داخل منوی MAS گزینه زیر را انتخاب می‌کنید.

Show Menu

CHERY (CUSTOMIZED) V58.80 > M1D/M1AFL2 > System Selection > SAM (Steering Angle Module)

Read CODE Status	Read datastream
SAS Calibration	Version information

Chery (Customized) M1D/M1AFL2

BC0003101

Show Menu

CHERY (CUSTOMIZED) V58.80 > M1D/M1AFL2 > System Selection > SAM (Steering Angle Module)

Read CODE Status	Read datastream
SAS Calibration	Version information

SAS Calibration

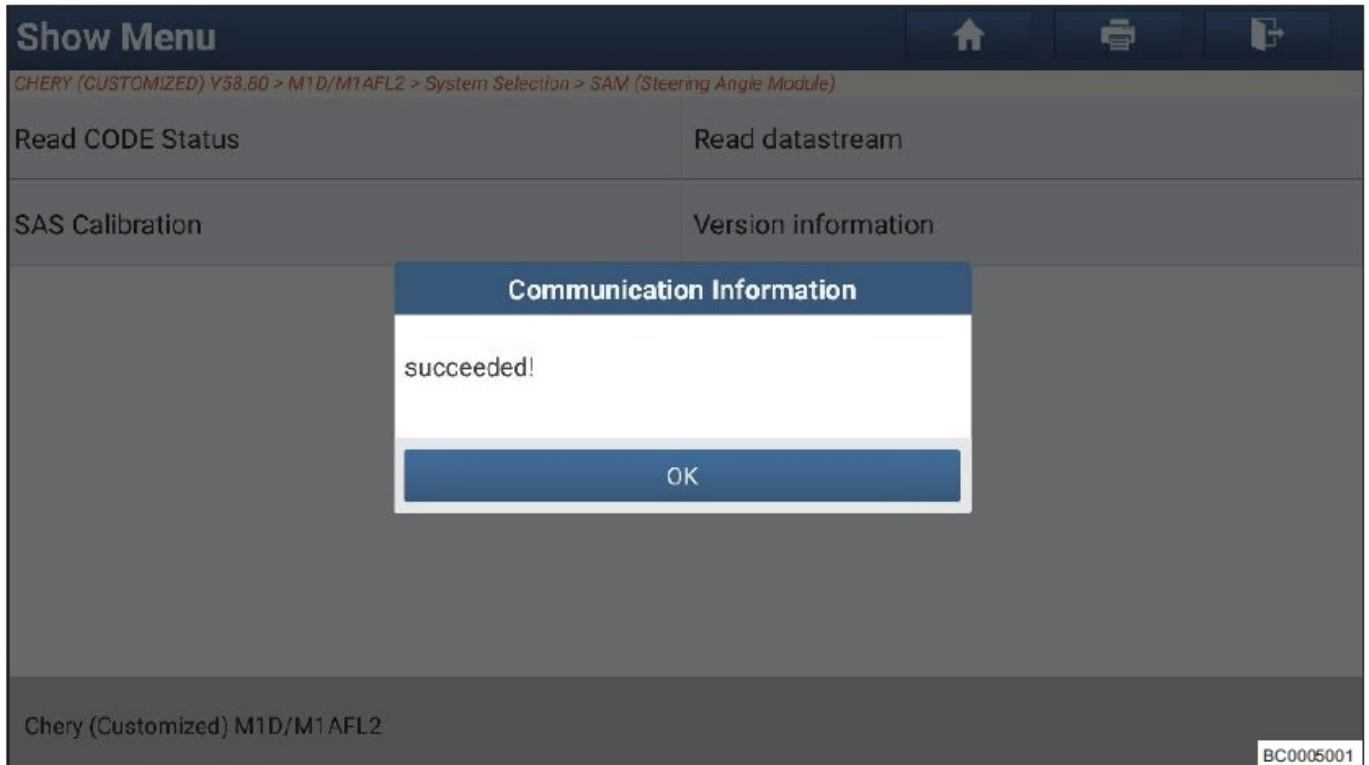
Make sure the steering wheel alignment, wheel straight state

Cancel OK

Chery (Customized) M1D/M1AFL2

BC0004001

در زمان کالیبره کردن سنسور زاویه فرمان دقت داشته باشید که فرمان خودرو به صورت مستقیم باشد.



پس از کالیبره شده سنسور زاویه فرمان از منوی Status میتوانید کالیبره بودن سنسور را بررسی کنید.

The screenshot displays the 'Data Stream' window. At the top, there are navigation icons for home, print, and refresh. Below the title bar, the breadcrumb path is 'CHERY (CUSTOMIZED) V58.80 > M1D/M1AFL2 > System Selection > SAM (Steering Angle Module)'. A table with three columns: 'Name', 'Value', and 'Unit' is shown. The first row contains 'Steering Angle status' in the 'Name' column, 'calibrated' in the 'Value' column, and an empty 'Unit' column. To the right of the 'Value' cell is a small blue icon of a line graph. Below the table, the text '(1 / 1)' is centered. At the bottom of the window, there is a footer bar with the text 'Chery (Customized) M1D/M1AFL2' on the left and four buttons: 'Graph', 'Report', 'Record', and 'Help' on the right. The 'Help' button has the code 'BC0003201' below it.

Name	Value	Unit
Steering Angle status	calibrated	

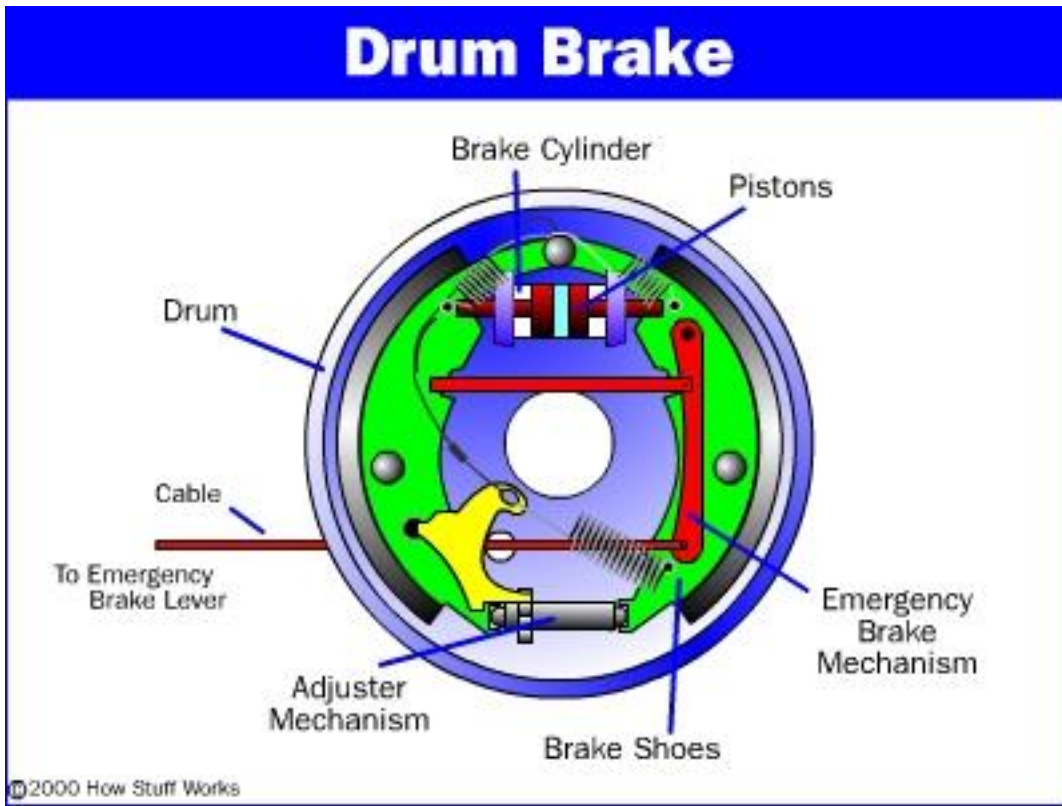
بخش سوم

ترمز

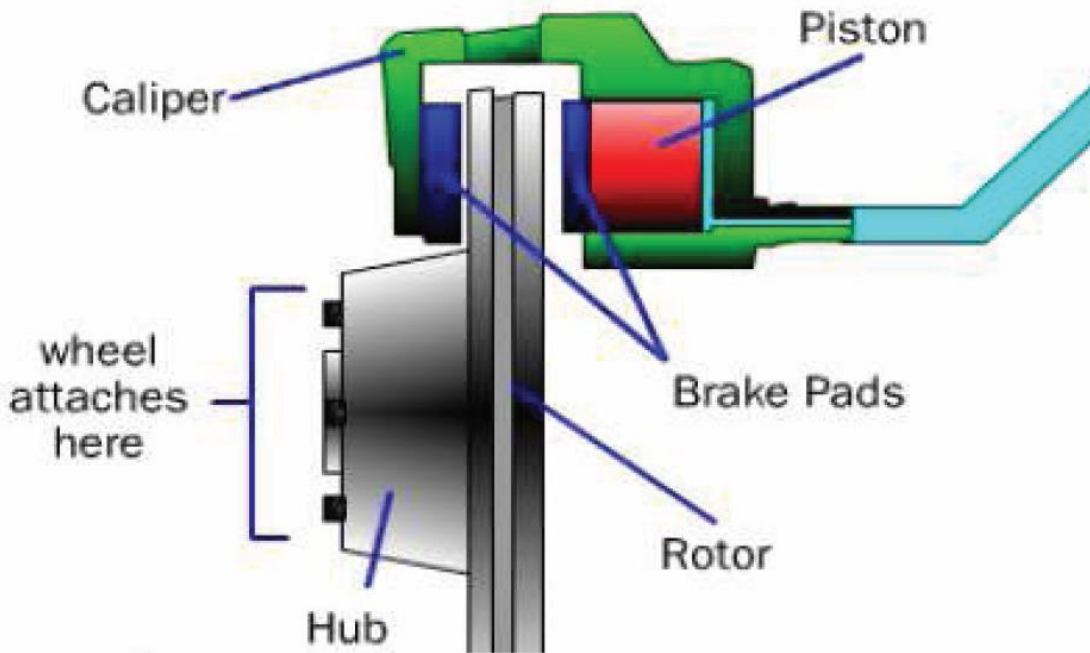
شرکت خدمات پس از فروش پیران خودرو - اداره آموزش

انواع سیستم ترمز

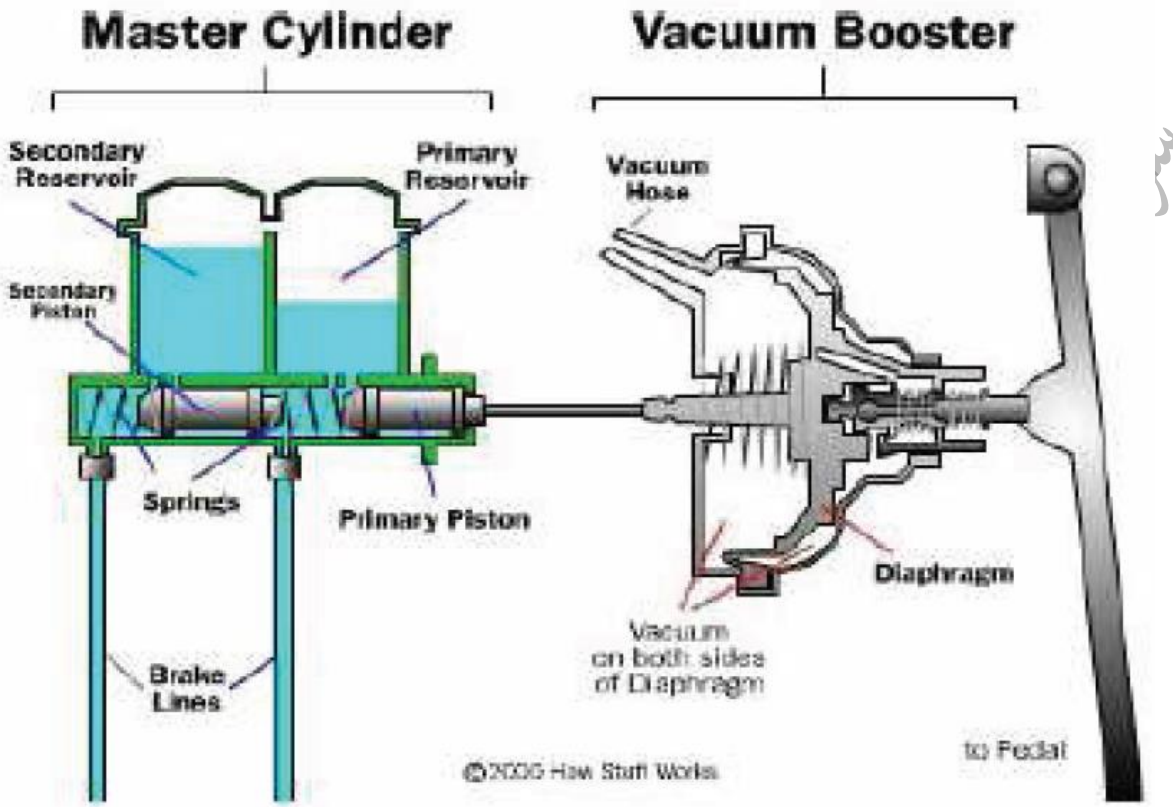
۱- ترمز کاسه ای



۲- ترمز دیسکی



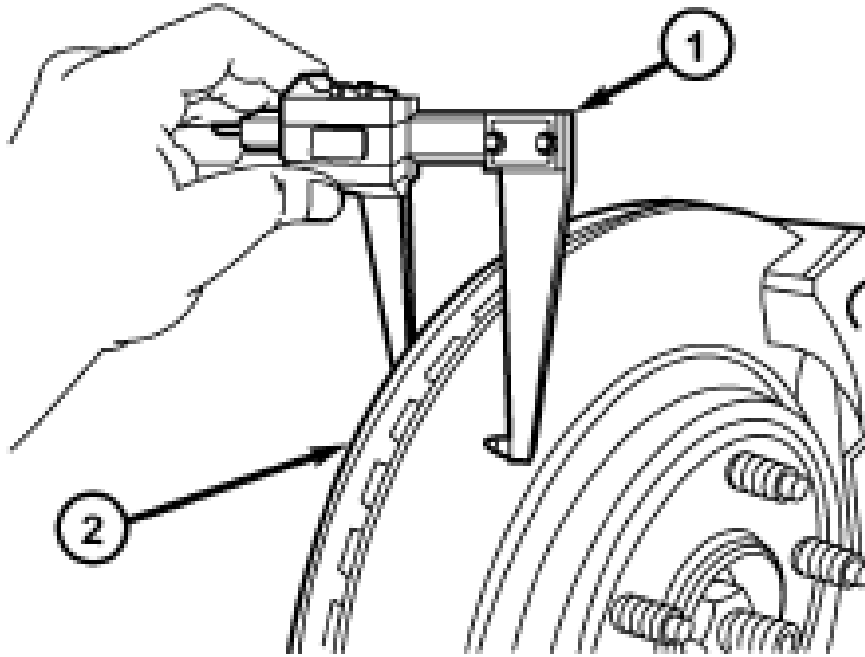
عملکرد بوستر و پمپ اصلی ترمز



علت استفاده از ترمز های دومی را شرح دهید.

درو - اداره آموزش

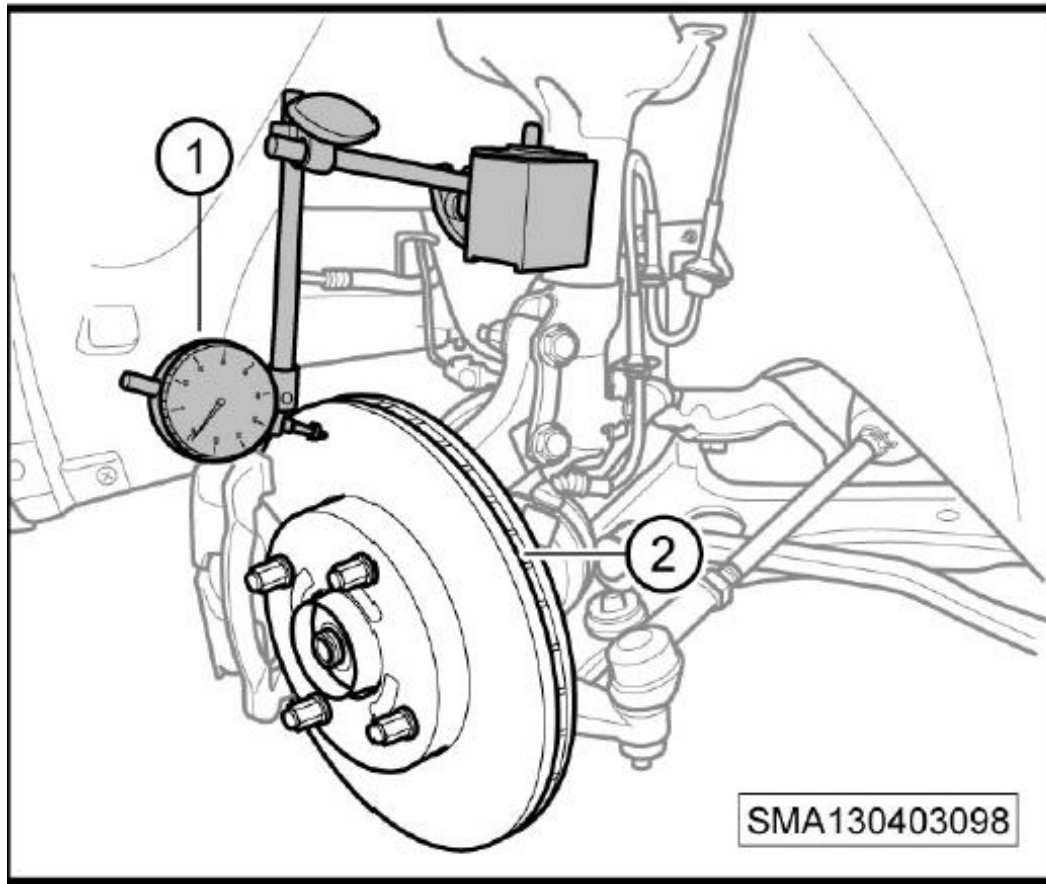
حداقل ضخامت دیسک



مقادیر حداقل ضخامت را بنویسید.

آموزش مدیران خودرو - اداره آموزش

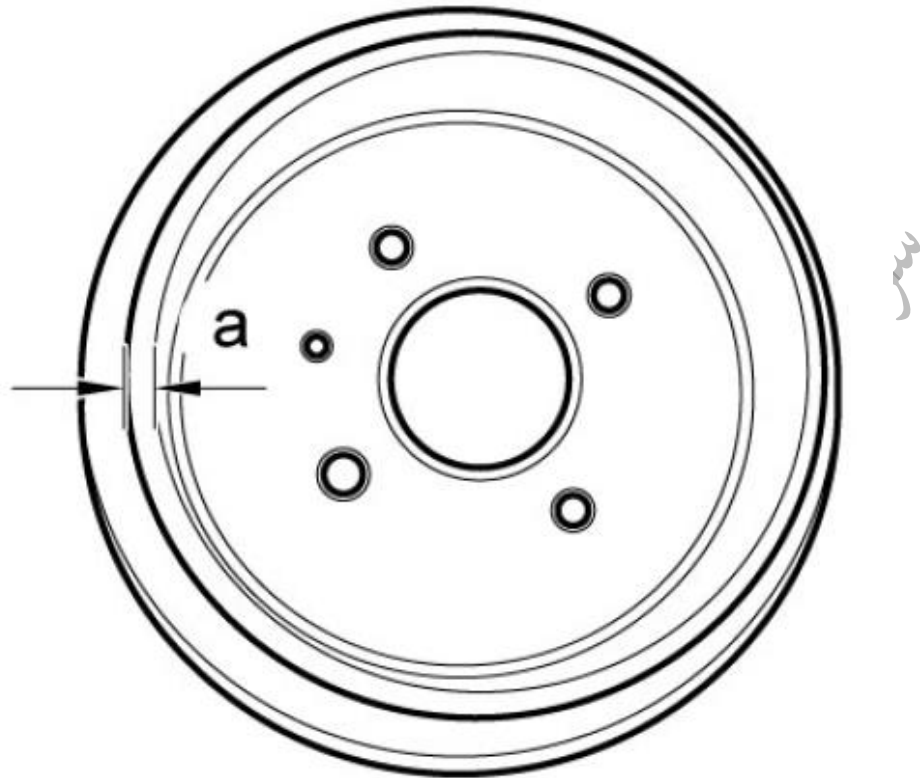
اندازه گیری تاب دیسک



حداکثر مقدار مجاز:

جهت گرفتن تاب دیسک در صورت لرزش در هنگام ترمز گیری باید حتما از ساعت اندازه گیری استفاده نمود. زمان انجام اندازه گیری حتما از ثابت بودن پایه ساعت اطمینان حاصل کنید.

ضخامت کاسه چرخ



حداکثر مقدار مجاز:

نوع روغن ترمز : DOT 4

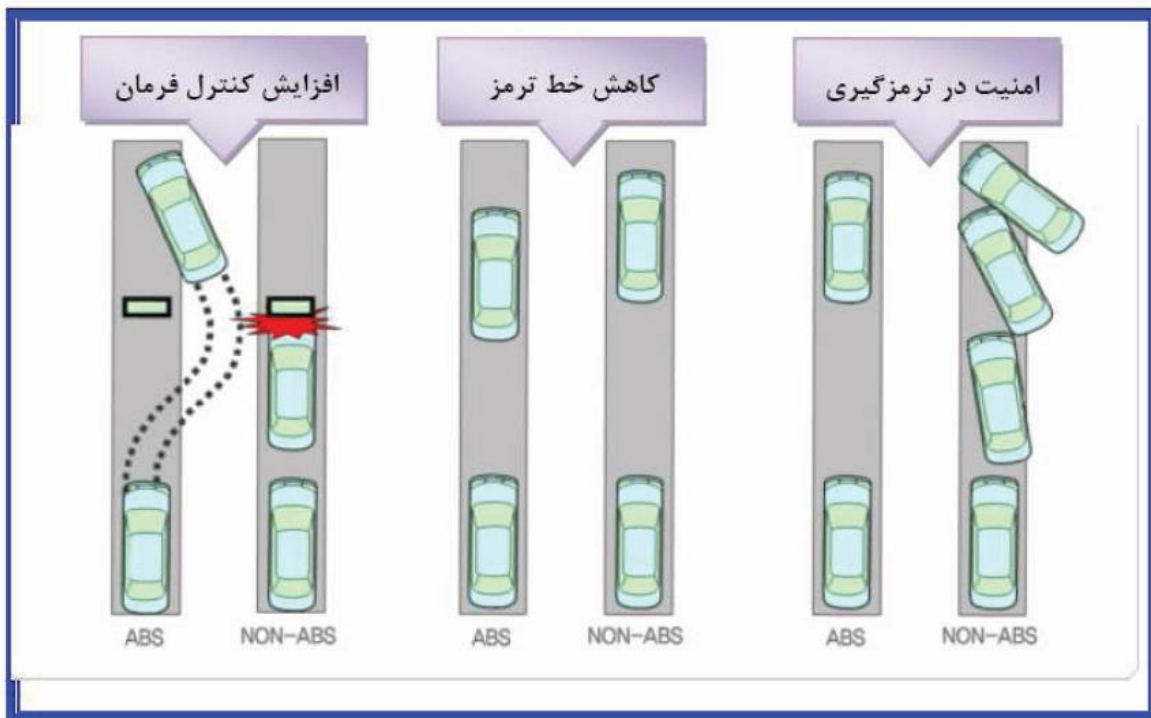
مدیران خودرو - اداره آموزش

ترمز ABS

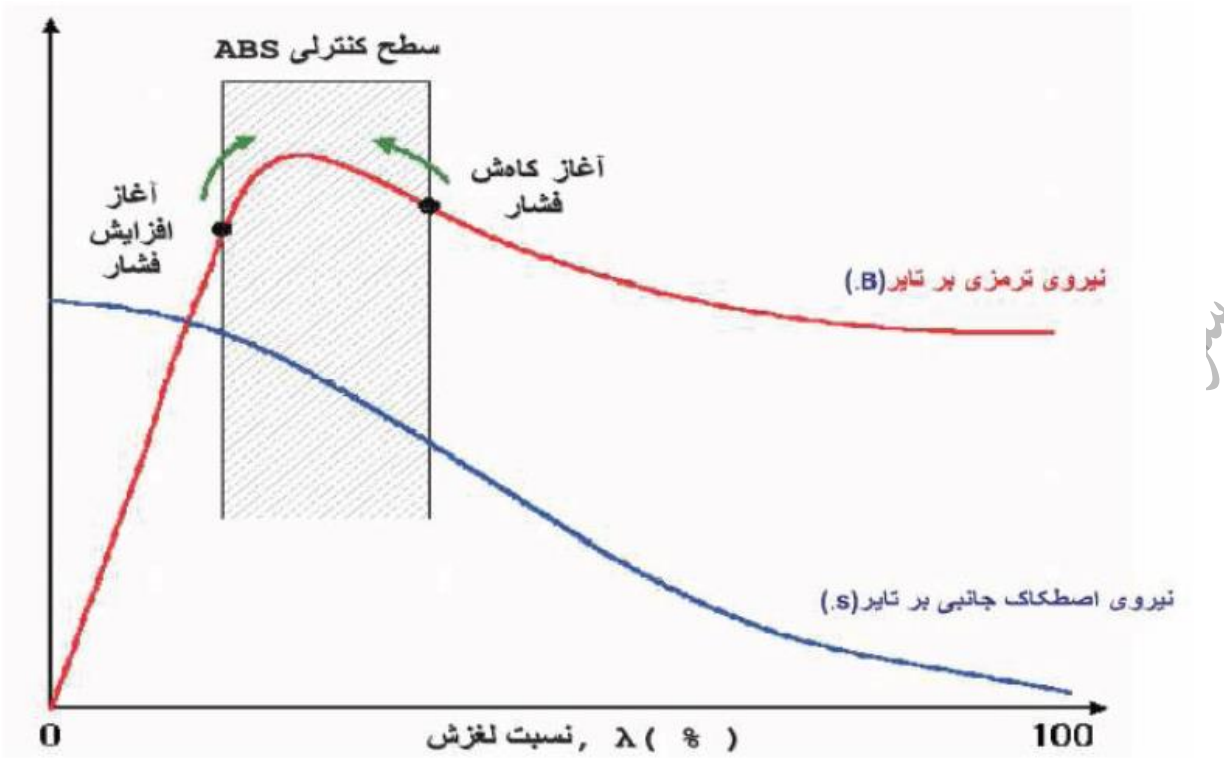
فواید سیستم ترمز ABS

- کاهش خط ترمز در شرایط نرمال
- افزایش پایداری خودرو در جاده های لغزنده
- افزایش کنترل فرمان
- کاهش اثر شرایط متفاوت جاده بر روی لاستیکها
- تنظیم فشار مایع ترمز و پایداری خودرو در جاده های ناهمگن به هنگام ترمز

شدید



محدوده نرخ لغزش

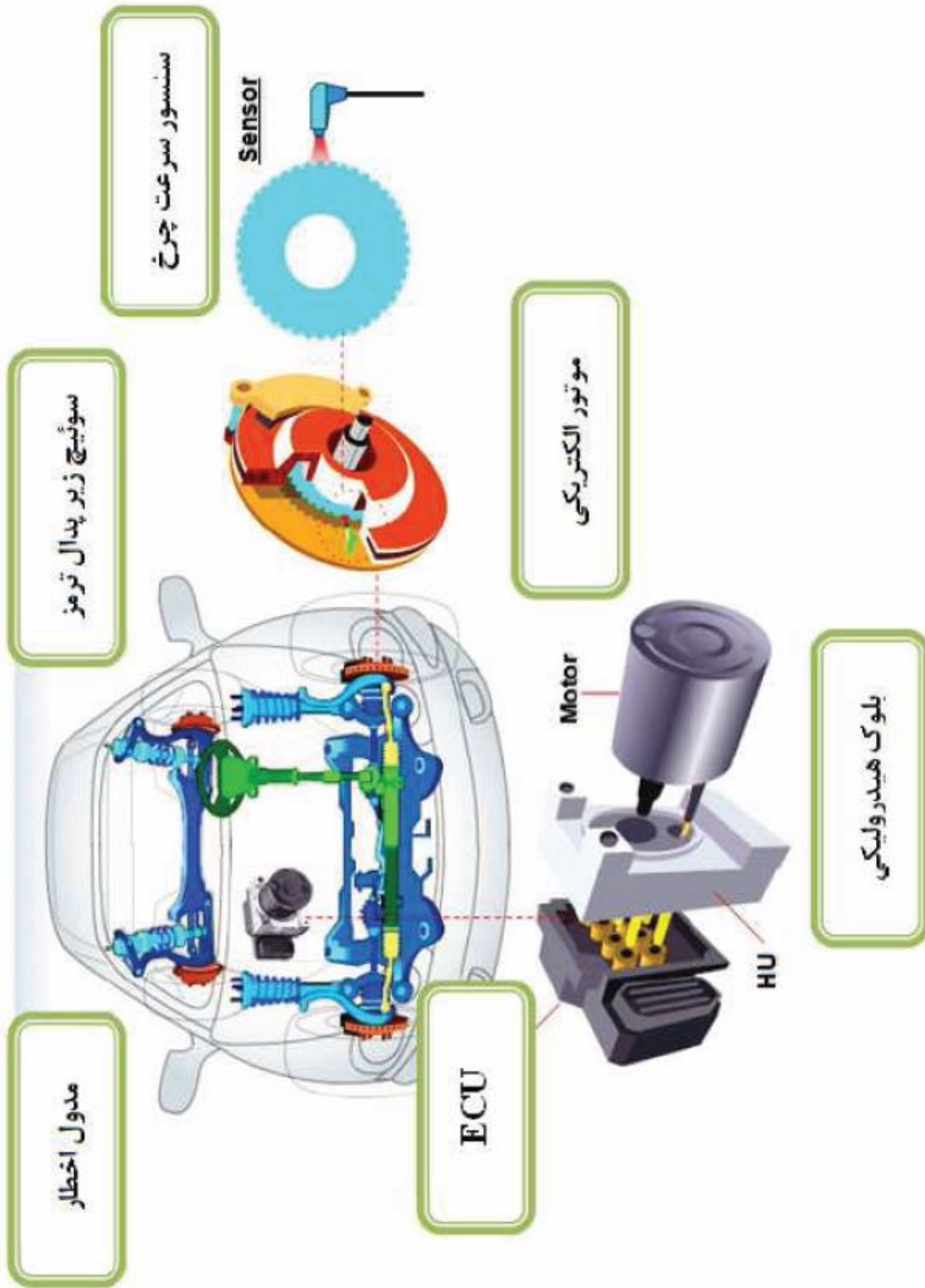


فاز های مختلف ABS

- ۱- فاز افزایش
- ۲- فاز تثبیت
- ۳- فاز کاهش
- ۴- فاز افزایش

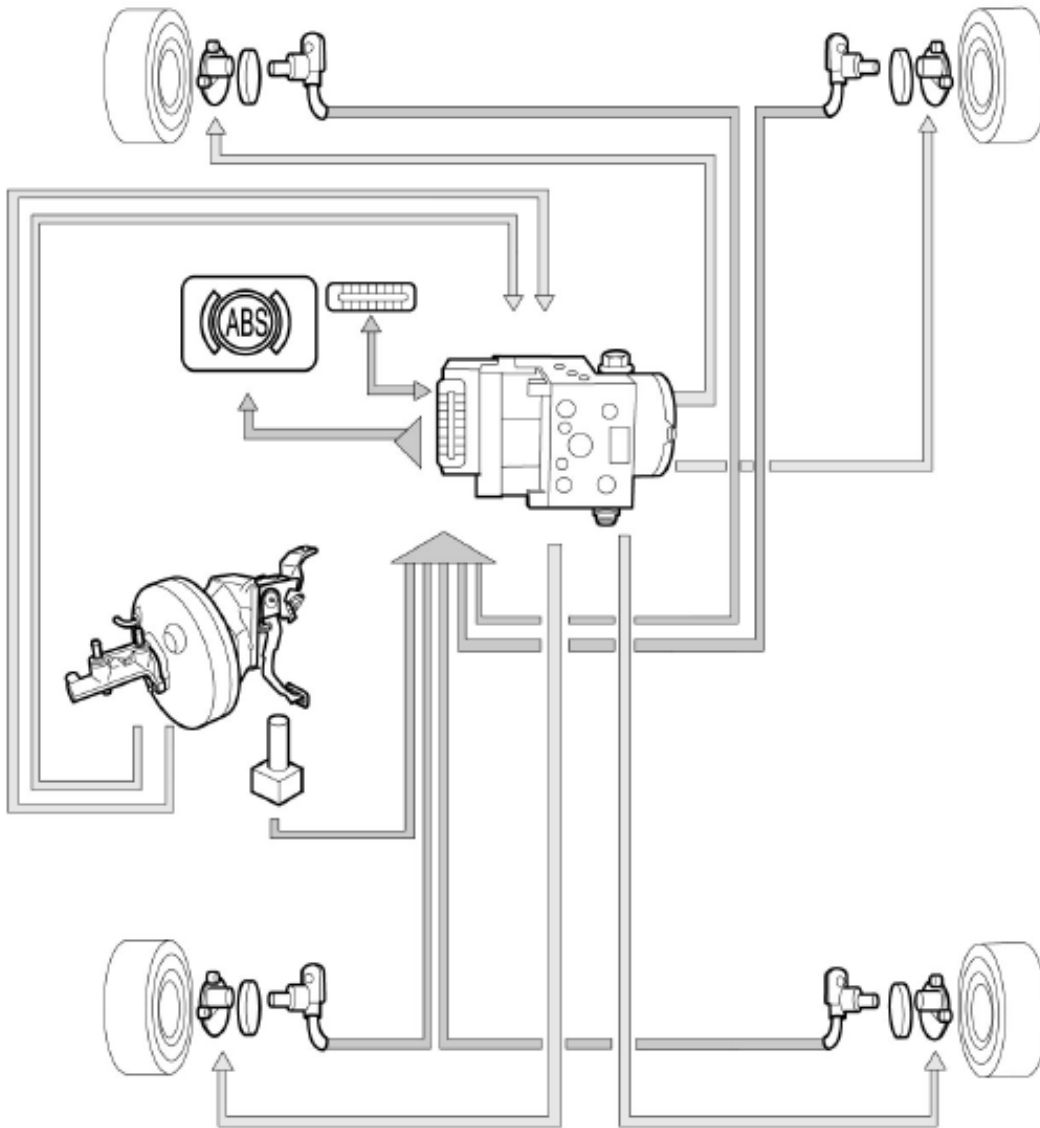
روش مدیران خودرو - اداره آموزش

اجزای ABS



تشریح

مدار هیدرولیک ABS

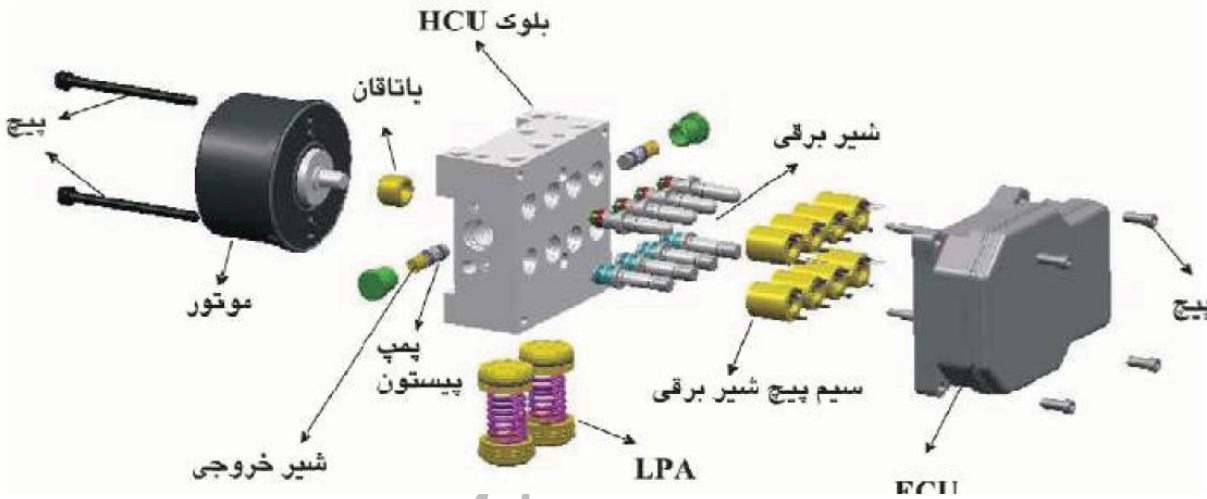


موسسه آموزشی

اجزای داخلی بلوک هیدرولیک



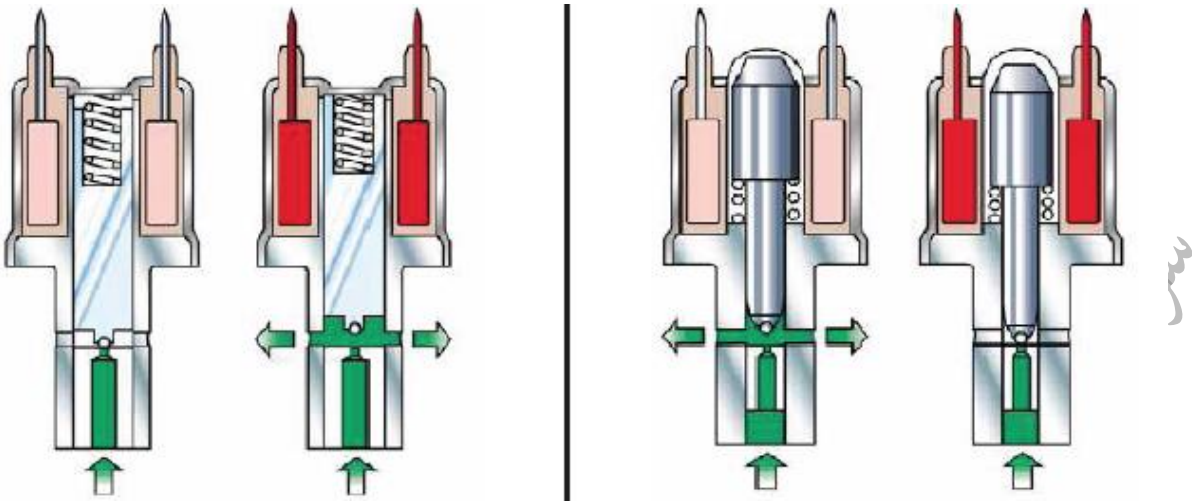
بهر



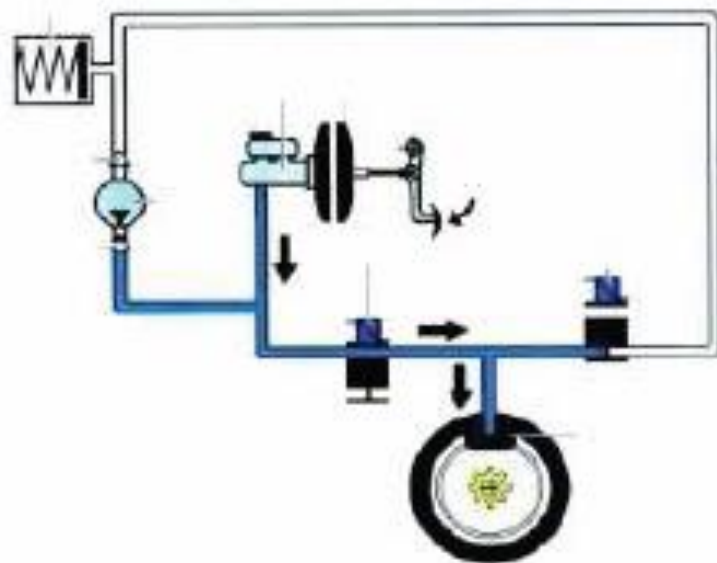
بهر



شیرهای برقی



عملکرد شیرهای برقی در فازهای مختلف کاری را شرح دهید.



MVM 315

کانکتور ۳۸ پایه

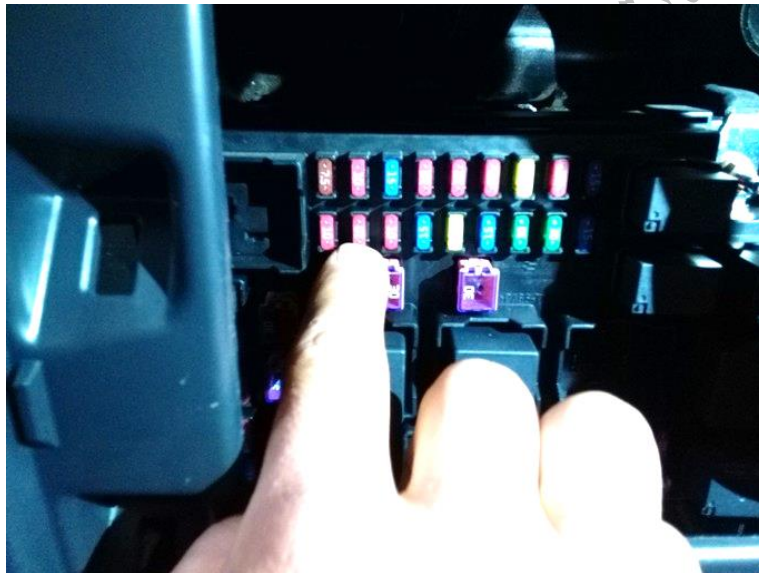
فیوز ۴۰ آمپری شماره ۲ روی باطری برق پایه ۲۵

فیوز ۴۰ آمپری شماره ۳ روی باطری برق پایه ۱

فیوز ۸۰ آمپری شماره ۴ روی باطری ارتباطی به ABS ندارد ولی برق کلی را از پشت آمپر قطع می کند.

پایه ۲۹ برق سوئیچ باز ECU

فیوز ۱۰ آمپر از بالا ردیف دوم از چپ دومی



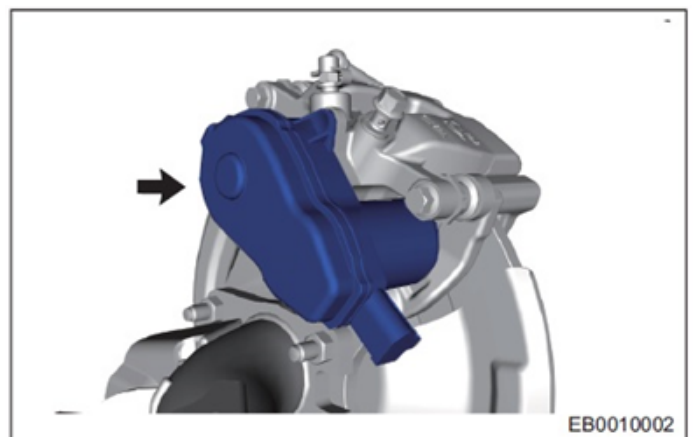
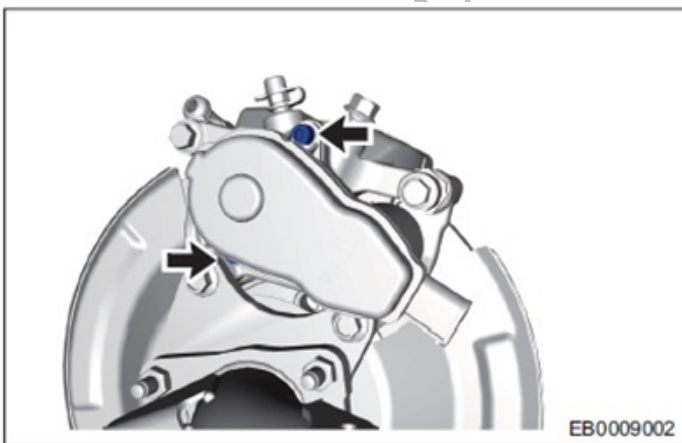
اگر این فیوز بسوزد دستگاه عیب یاب به ECU وصل نمیشود.

اگر فیوز MF03 بسوزد خطای موتور الکتریکی با کد C2402 می زند.

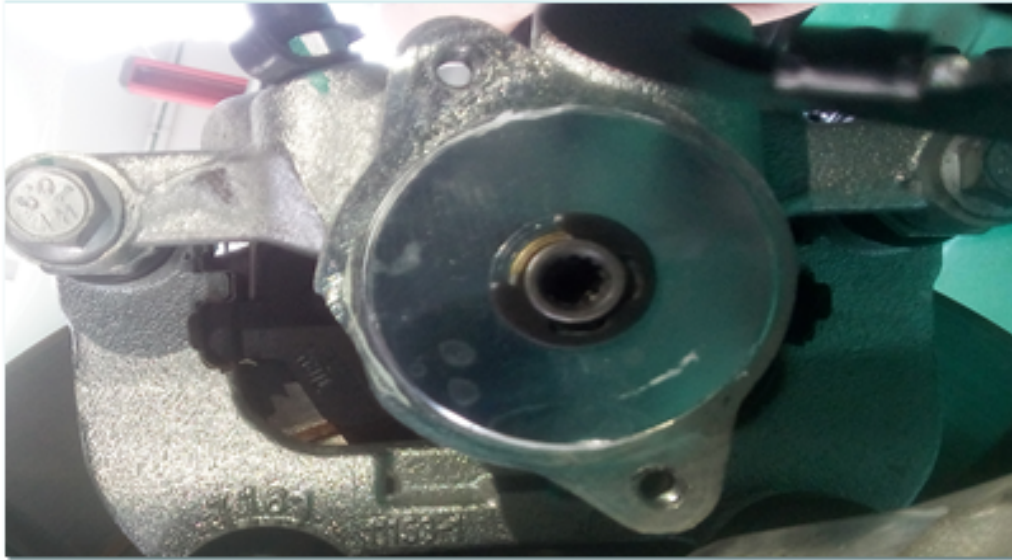
اگر فیوز MF02 بسوزد وارد ECU نمیشود.

ترمز پارک برقی EPB

- جهت آزاد کردن ترمز پارک برقی می توان بصورت برقی بوسیله کلید ترمز آن را آزاد کرد.
- راه دیگر آزاد کردن ترمز پارک بعد از جدا کردن موتور الکتریکی ترمز پارک برقی به روش زیر عمل می کنیم .



- پیچ ترمز برقی را بصورت ساعتگرد ۴۰ دور می چرخانید.



تعویض لنتهای عقب ترمز پارک برقی

Show Menu	
CHERY (CUSTOMIZED) V3&8.80 > M1D/M1AFL2 > System Selection > ESP(EPB)(Electronic Stability Program)	
Write software configuration information	Repair Bleed
Write E&F Process Control Byte	Yaw Sensor Calibration (ESP Only)
Enter PBC Maintenance Mode	Exit PBC Maintenance Mode
Assembly Test	Apply Both Park Brake
Release Both Park Brake	Apply Left Park Brake
Apply Right Park Brake	Release Left Park Brake
Release Right Park Brake	
Chery (Customized) M1D/M1AFL2	
EB0018301	

- توجه داشته باشید که اگر ضخامت‌های لنتهای ترمز عقب کمتر از ۲ میلیمتر باشد باید هر ۴ لنت چپ و راست تعویض گردد.
- جهت تعویض لنتها ابتدا توسط دستگاه اسکنر وارد مد تعمیراتی شویم .
- بعد از انجام تعمیرات لازم و تعویض لنتهای عقب خودرو باید از مد تعمیراتی خارج شوید.

- بعد از خارج شدن از مد تعمیراتی باید با دستگاه میزان درگیری لنت های ترمز را با دستگاه بررسی کرد که وارد قسمت special function می شوید و از گزینه apply both park brake هر دو لنت را درگیر می کنید.

Show Menu	
CHERY (CUSTOMIZED) V58.80 > M1D/M1AFL2 > System Selection > ESP(EPB)(Electronic Stability Program)	
Write software configuration information	Repair Bleed
Write E&F Process Control Byte	Yaw Sensor Calibration (ESP Only)
Enter PBC Maintenance Mode	Exit PBC Maintenance Mode
Assembly Test	Apply Both Park Brake
Release Both Park Brake	Apply Left Park Brake
Apply Right Park Brake	Release Left Park Brake
Release Right Park Brake	
Chery (Customized) M1D/M1AFL2	
EB0018701	

- جهت آزاد کردن لنت از گزینه Release Both Park Brake استفاده می کنید .
- توجه داشته باشید که در این منو می توانید به صورت جداگانه ترمز عقب سمت راست و چپ را درگیر کنید .

Show Menu	
CHERY (CUSTOMIZED) V58.80 > M1D/M1AFL2 > System Selection > ESP(EPB)(Electronic Stability Program)	
Write software configuration information	Repair Bleed
Write E&F Process Control Byte	Yaw Sensor Calibration (ESP Only)
Enter PBC Maintenance Mode	Exit PBC Maintenance Mode
Assembly Test	Apply Both Park Brake
Release Both Park Brake	Apply Left Park Brake
Apply Right Park Brake	Release Left Park Brake
Release Right Park Brake	
Chery (Customized) M1D/M1AFL2	
EB0018901	